

看图说话

2020年06月16日

分析师：卢旭

从业资格号：F3018897

投资咨询号：Z0011867

QQ：942978631、1154393876

K MA5:3981.8 MA10:3973.8 MA20:3910.4 MA40:3884.8 MA60:3819.3

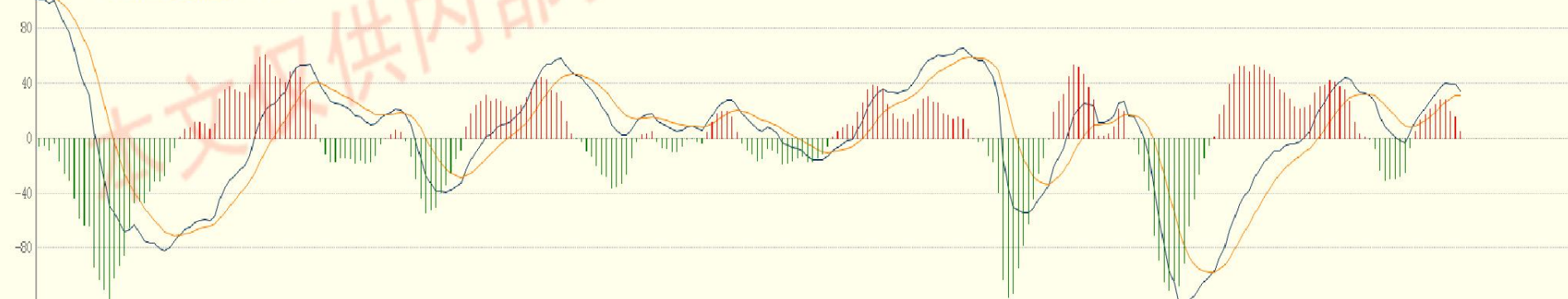


股指期貨 操作等級★

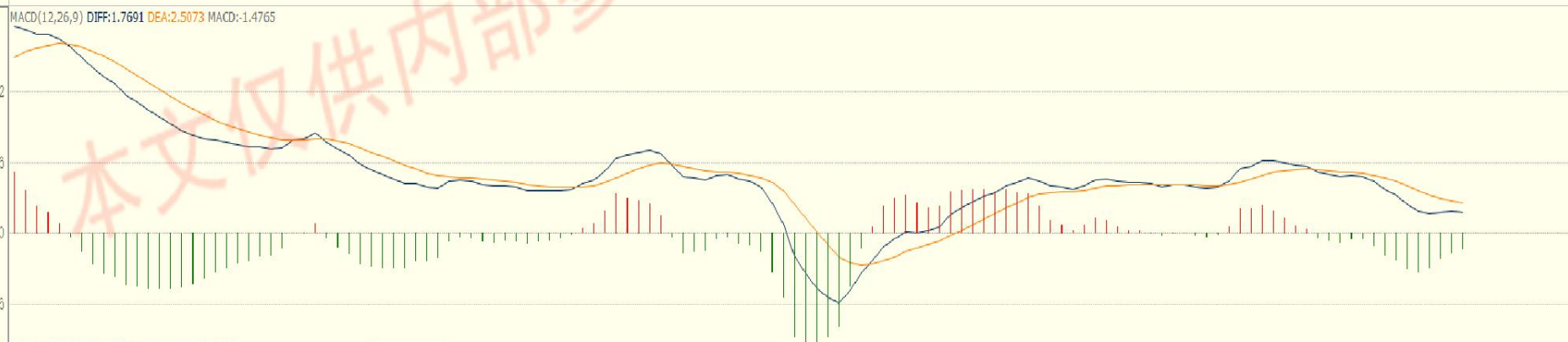
★★★強★★中★弱

期價升破 3800 維持多头控盤区域内，暫看多持多。

MACD(12,26,9) DIFF:33.8546 DEA:31.2034 MACD:5.3025



K MA5:391.31 MA10:391.28 MA20:393.11 MA40:387.79 MA60:380.08

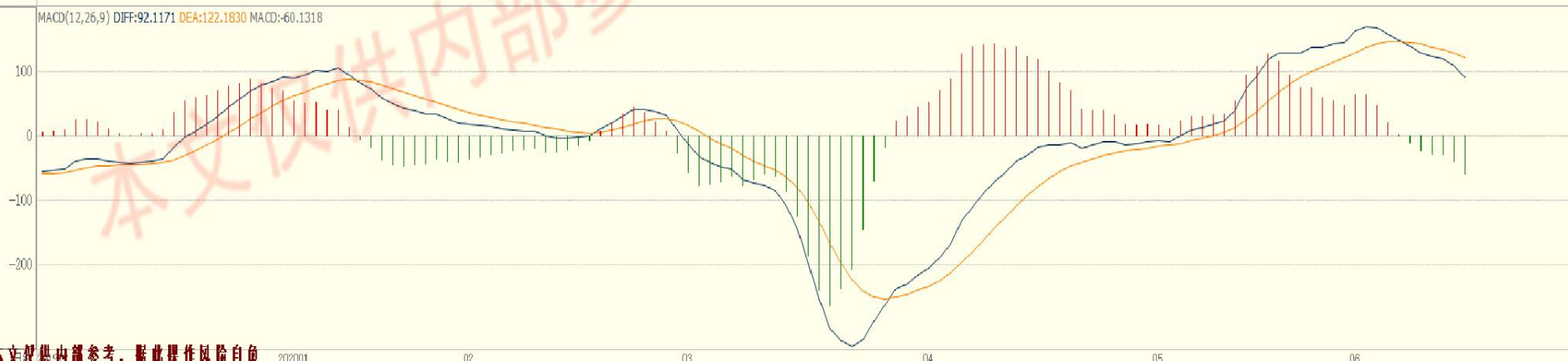




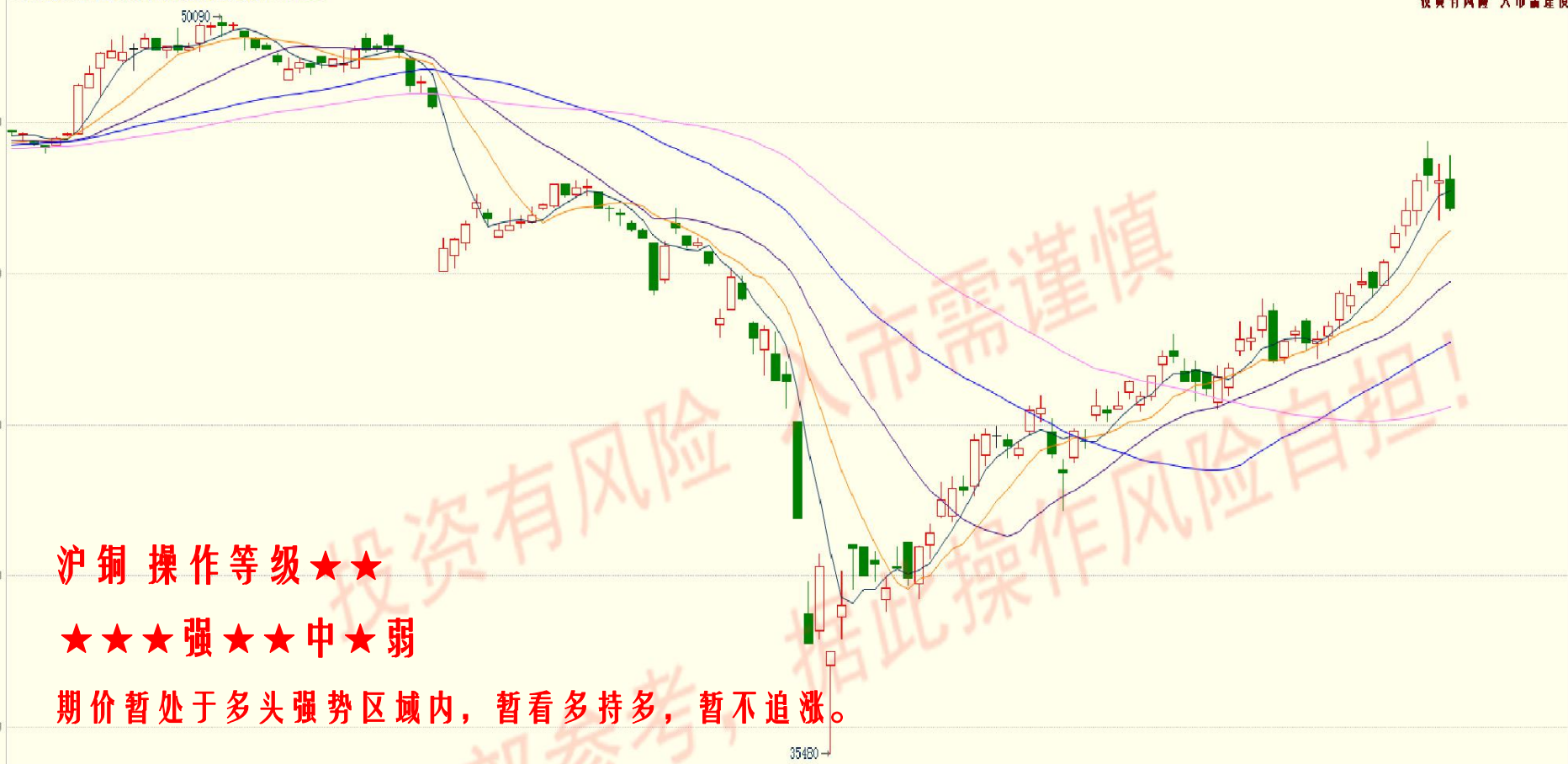
白银 操作等级 ★

★★★强 ★★中 ★弱

期价暂维持弱势格局，暂看空持空。



K MA5:46630 MA10:45828 MA20:44825 MA40:43632 MA60:42353

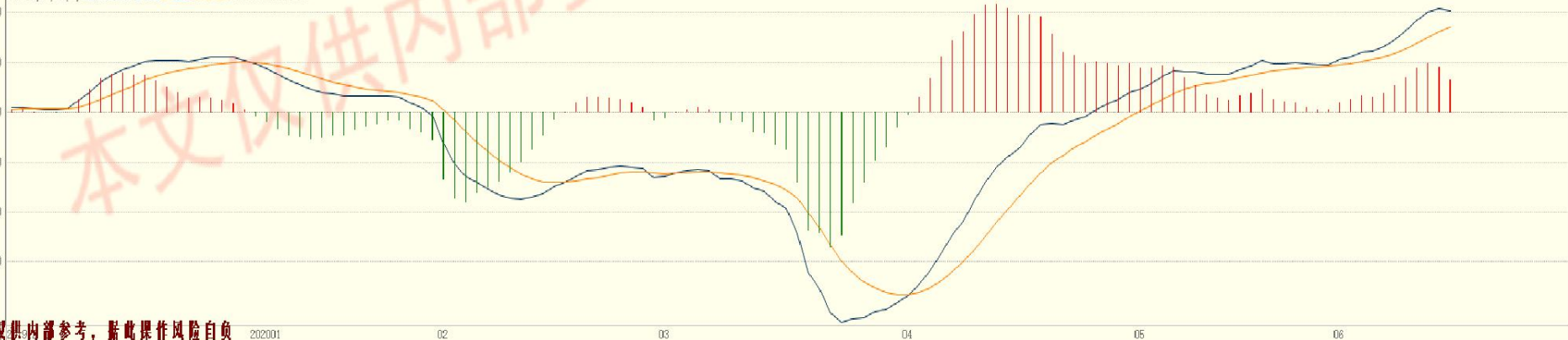


沪铜 操作等级★★

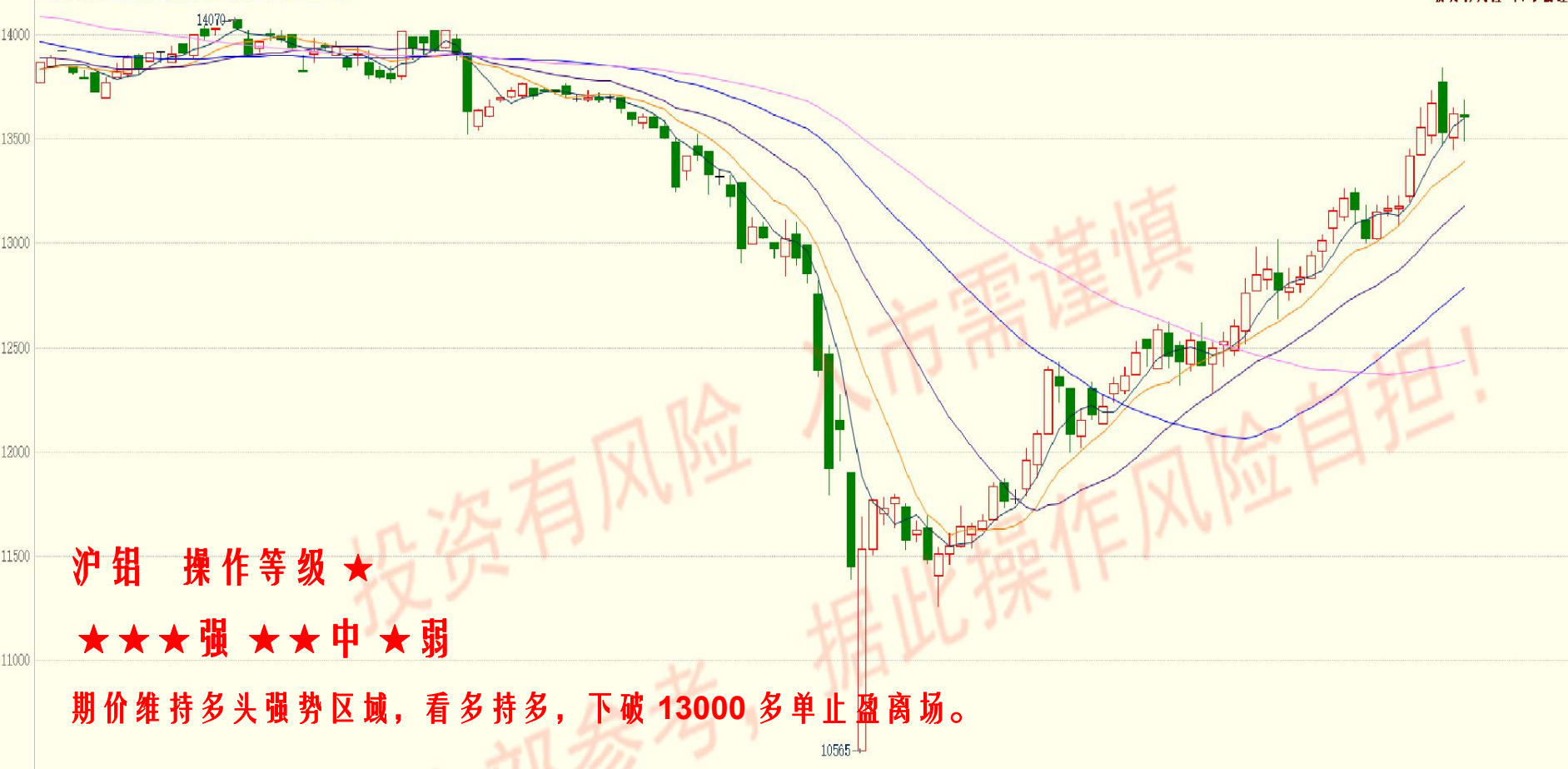
★★★强★★中★弱

期价暂处于多头强势区域内，暂看多持多，暂不追涨。

MACD(12,26,9) DIFF:1017.5452 DEA:850.9650 MACD:333.1604



K MA5:13598 MA10:13393 MA20:13177 MA40:12786 MA60:12436

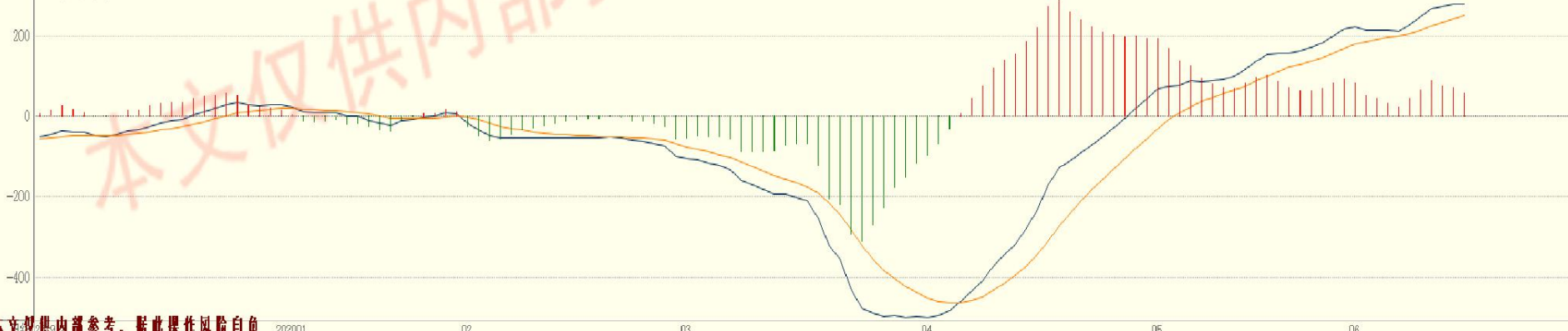


沪锡 操作等级 ★

★★★强 ★★中 ★弱

期价维持多头强势区域，看多持多，下破 13000 多单止盈离场。

MACD(12,26,9) DIF:280.0700 DEA:250.2883 MACD:59.5634



K MA5:16412 MA10:16494 MA20:16456 MA40:16366 MA60:16003

18081

18700

投资有风险 入市需谨慎
此文仅供内部参考 据此操作风险自担!

沪锌 操作等级★

★★★强★★中★弱

期价跌破支撑线延续空头弱势区域，暂看空持空。

14075

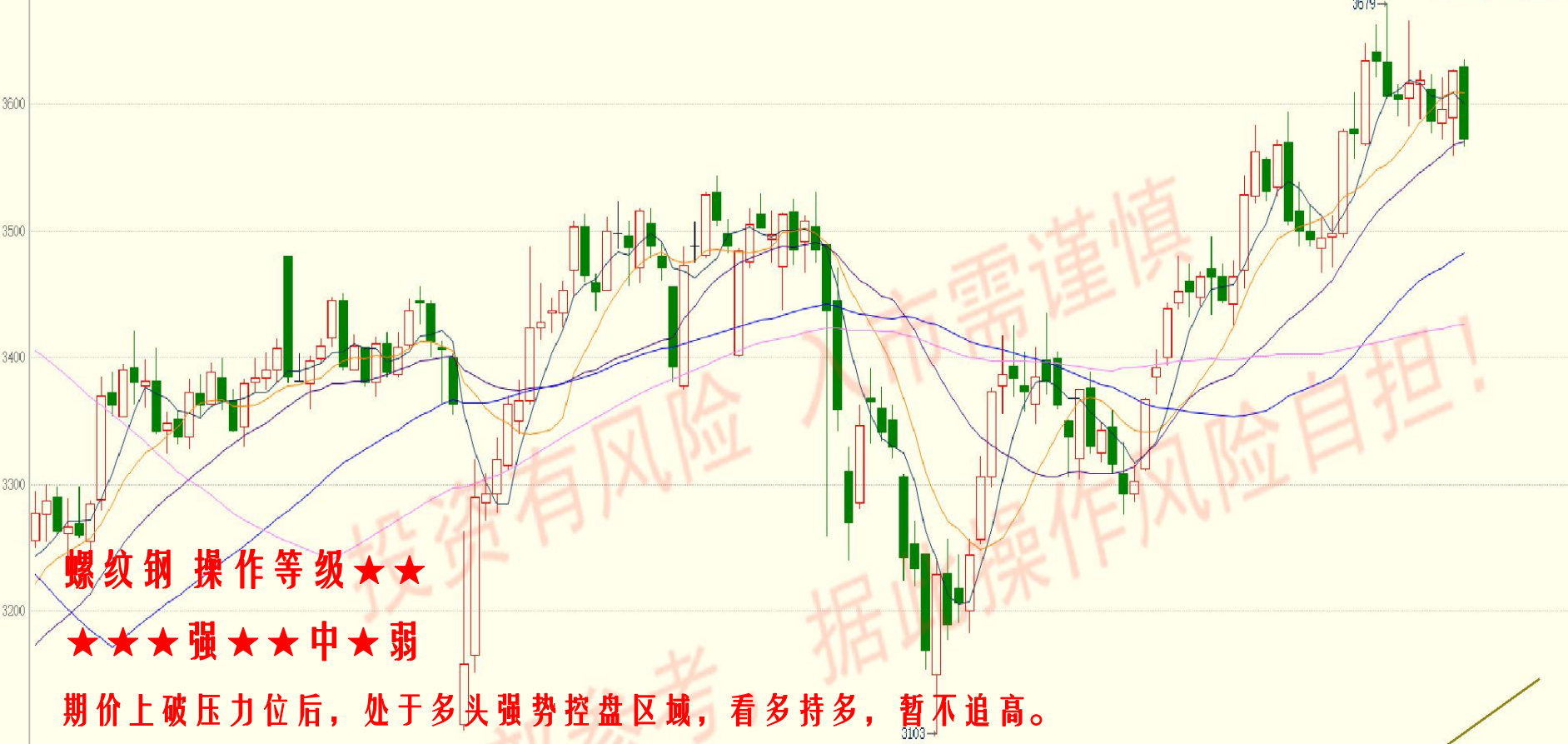
MACD(12,26,9) DIFF:35.9075 DEA:70.7749 MACD:-69.7348



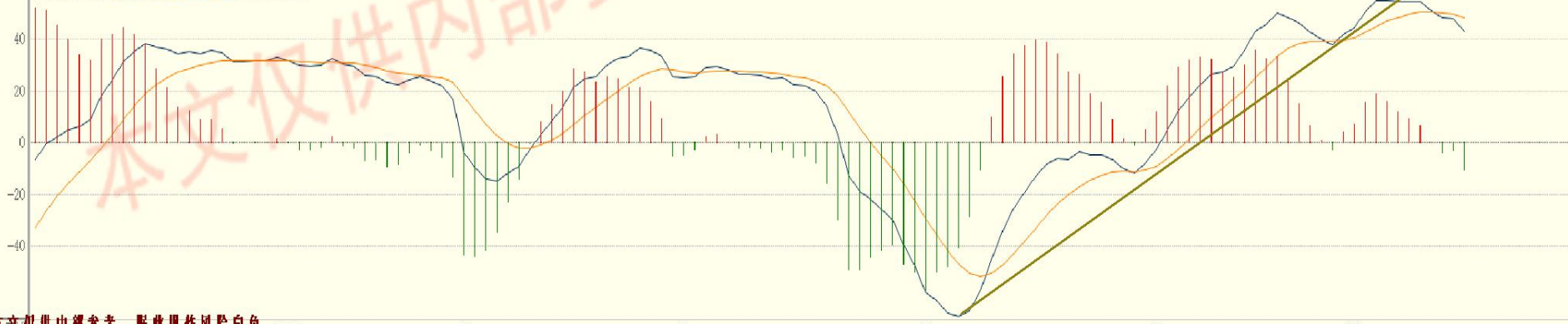
2020-05-15(五)

K MA5:3600 MA10:3609 MA20:3570 MA40:3482 MA60:3426

投资有风险 入市需谨慎



MACD(12,26,9) DIFF:43.1810 DEA:48.5896 MACD:-10.8173





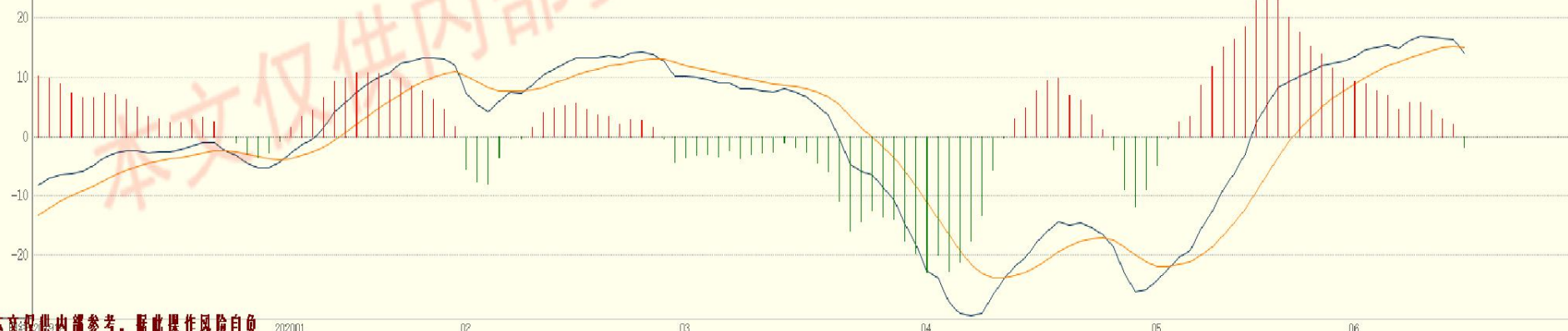


焦煤 操作等级 ★★

★★★强 ★★中 ★弱

期价上破 1140 后总体处于强势区，看多持多，下破 1140 终止多头策略。

MACD(12,26,9) DIFF:13.9906 DEA:14.9922 MACD:-2.0032



焦炭操作等级★

★★★强★★中★弱

期价总体仍维持于多头强势控盘区域内，暂看震荡。

K MA5:1954.8 MA10:1952.3 MA20:1903.6 MA40:1810.7 MA60:1776.4

1878.6



投資有風險 入市需謹慎

据山探煤网 风险自担!

本文仅供内部参考，

1568.0

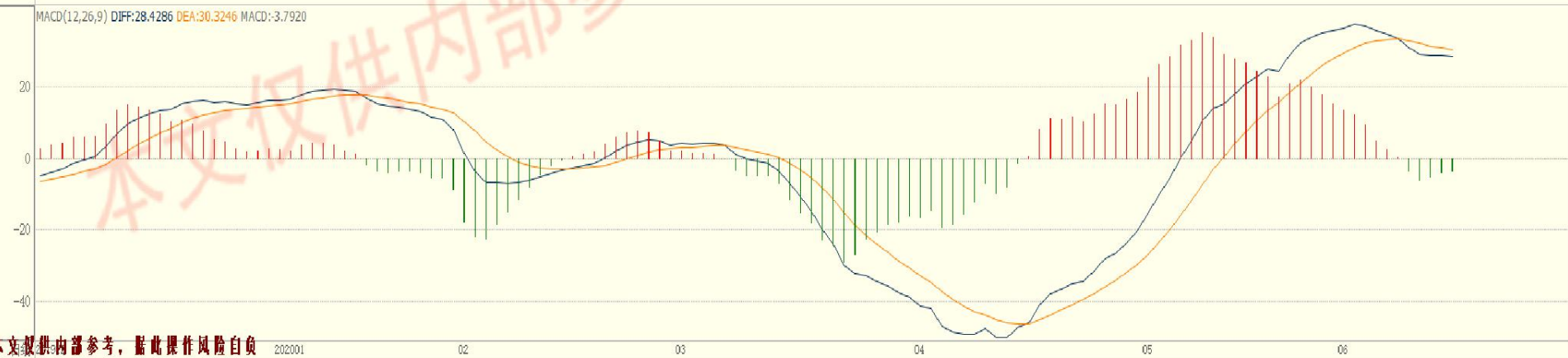
MACD(12,26,9) DIFF:50.1413 DEA:51.3187 MACD:-2.3548



玻璃 操作等级★★

★★★强★★中★弱

期价维持多头控盘区域，暂看多持多，下破 1400 终止多头策略。



K MAS:1702 MA10:1714 MA20:1677 MA40:1615 MA60:1629

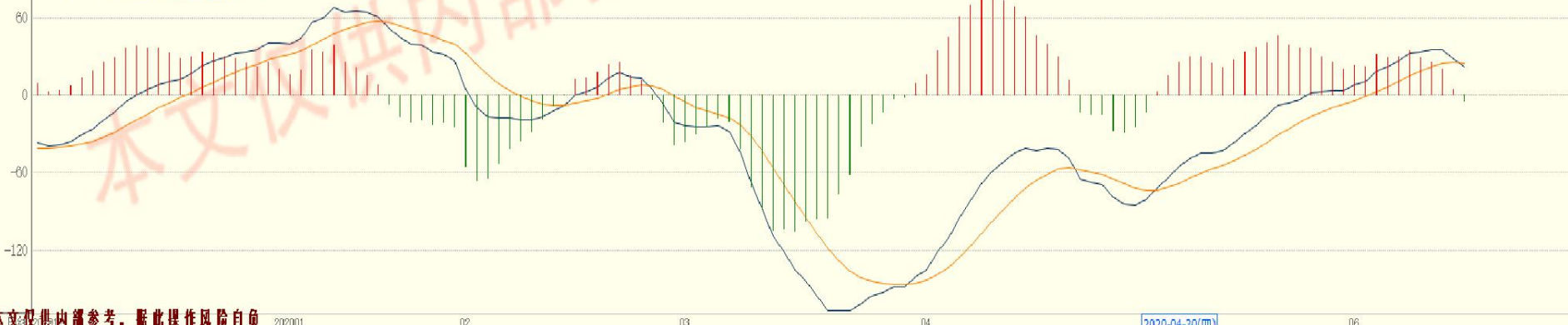


燃料油 操作等级★

★★★强★★中★弱

期价下破 1650 维持空头控盘区域，看空持空。

MACD(12,26,9) DIFF:21.5743 DEA:24.3783 MACD:-5.6079



K MA5:10471 MA10:11452 MA20:10378 MA40:10232 MA60:10111



橡胶 操作等级★★

★★★强★★中★弱

期价跌破 10500 后趋势转弱，看空持仓，短期震荡偏弱。

MACD(12,26,9) DIFF:62.1197 DEA:75.0899 MACD:-25.9405

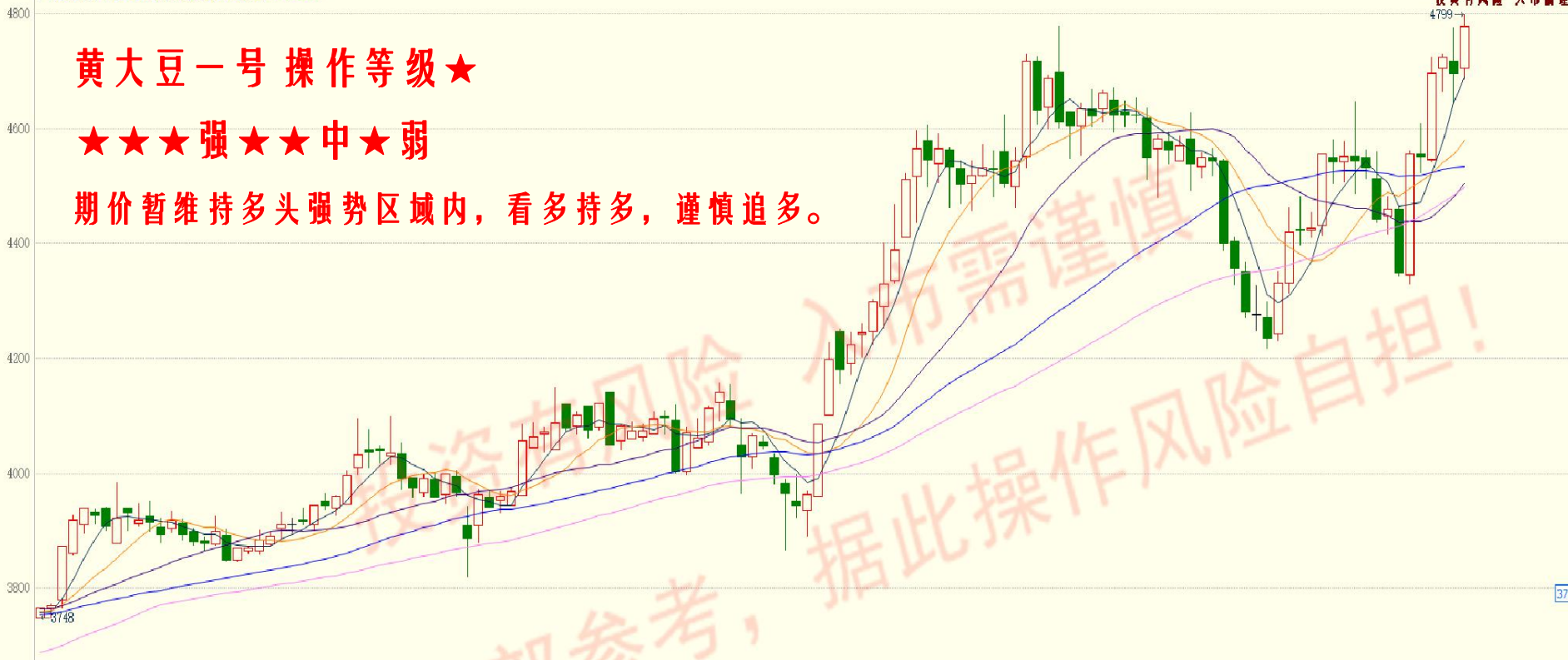


K MA5:4690 MA10:4579 MA20:4505 MA40:4534 MA60:4498

黃大豆一號 操作等級★

★★★強★★中★弱

期價暫維持多头強勢区域内，看多持多，謹慎追多。



3778

MACD(12,26,9) DIF:60.5431 DEA:26.7020 MACD:67.6822



本文仅供内部参考，据此操作风险自担

202001

02

03

04

2020-04-15(三)

05

06

本文仅供内部参考，据此操作风险自担

03

04

05

06

K MA5:2350 MA10:2357 MA20:2343 MA40:2342 MA60:2359

菜粕 操作等级★

★★★強★★中★弱

期价维持空头弱势区内，看空持空，暂不追空。

2487

2555

2132

MACD(12,26,9) DIFF:2.0689 DEA:3.3491 MACD:-2.5604

2020-04-22(三)

投資有風險 入市需謹慎
本文仅供内部参考，据此操作风险自担！



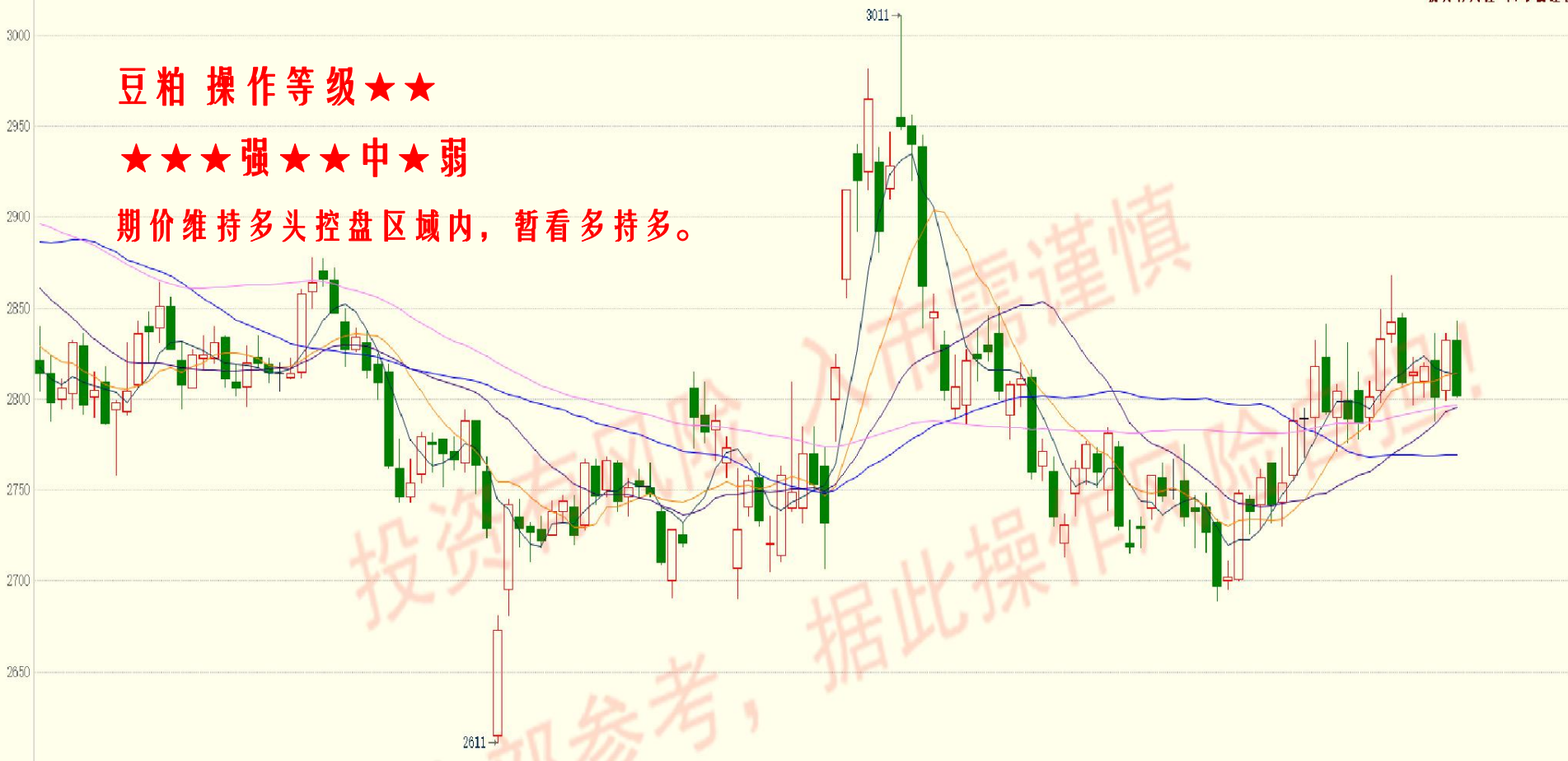
K MA5:2814 MA10:2814 MA20:2796 MA40:2769 MA60:2797

豆粕 操作等级★★

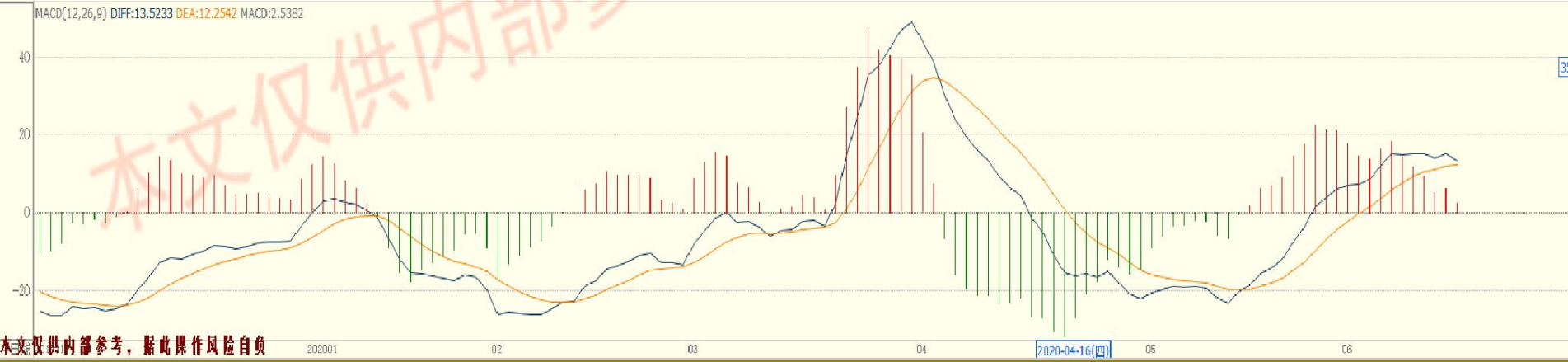
★★★强★★中★弱

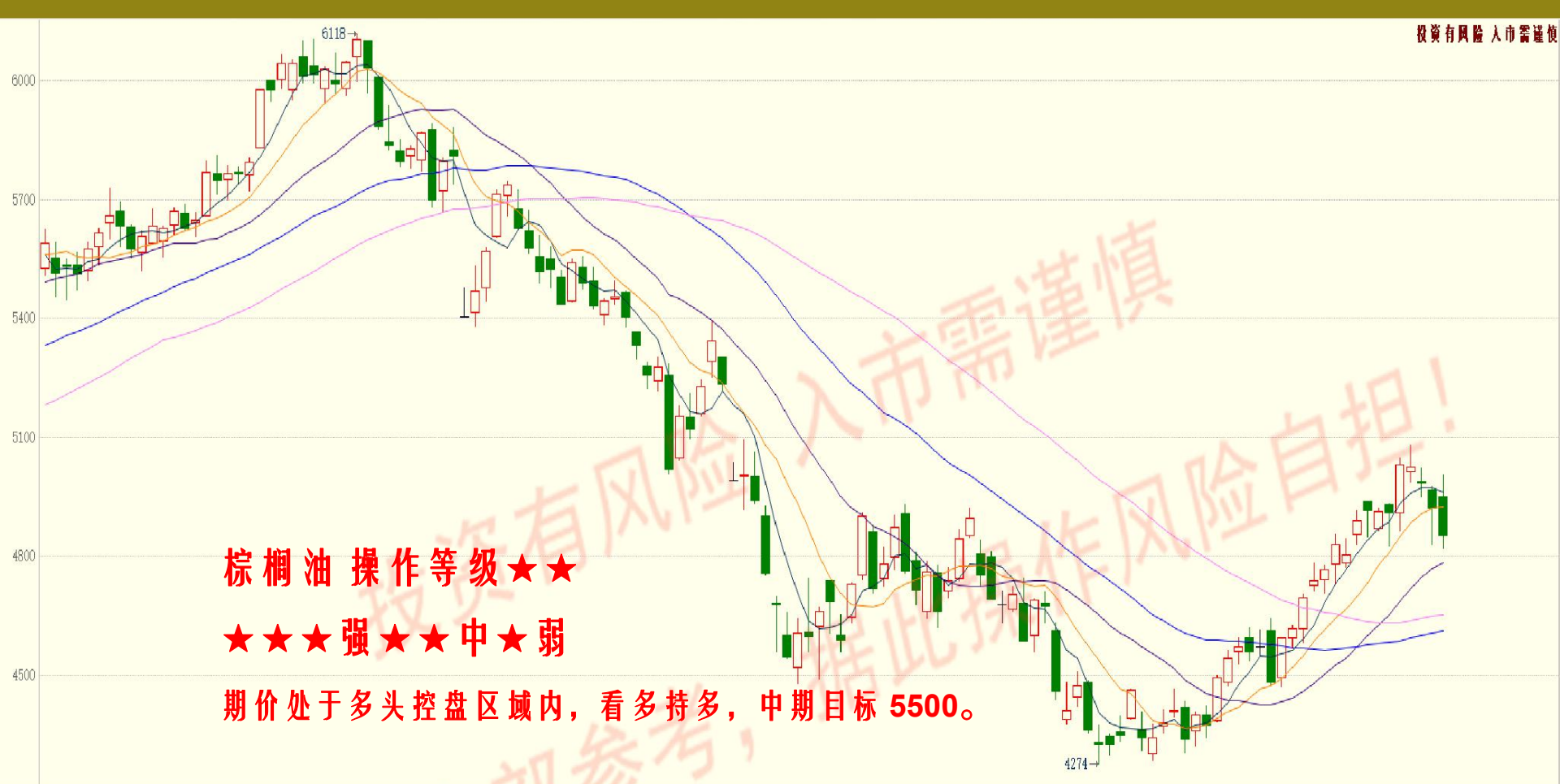
期价维持多头控盘区域内，暂看多持多。

投资有风险 入市需谨慎
本文仅供内部参考，据此操作风险自担



MACD(12,26,9) DIFF:13.5233 DEA:12.2542 MACD:2.5382





棕桐油 操作等级★★

★★★强★★中★弱

期价处于多头控盘区域内，看多持多，中期目标 5500。



K MA5:2908 MA10:3017 MA20:3134 MA40:3231 MA60:3287

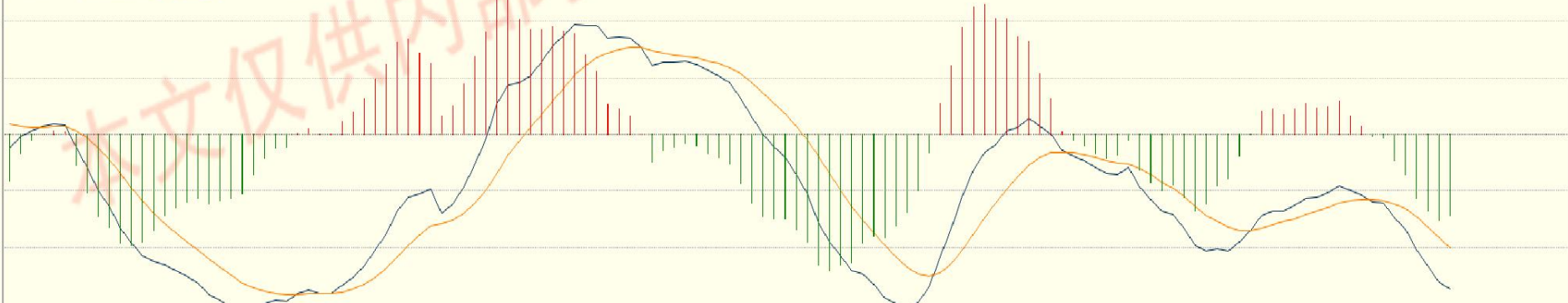


鸡蛋 操作等级★

★★★强★★中★弱

期价暂维持空头控盘区域内，看空持空。

MACD(12,26,9) DIFF:-109.6642 DEA:-80.6396 MACD:-58.0492



K MA5:5075 MA10:5070 MA20:5039 MA40:5052 MA60:5168



白糖 操作等级★

★★★强★★中★弱

期价下破支撑后，处于空头弱势区，短期偏弱震荡。

MACD(12,26,9) DIFF:-6.7482 DEA:-17.9617 MACD:22.4270



K MA5:11932 MA10:11894 MA20:11771 MA40:11630 MA60:11493



棉花操作等级★

★★★强★★中★弱

期价跌破 11800 处于空头弱势区间，暂看空持空，短期偏弱震荡运行。

10840

MACD(12,26,9) DIFF:84.7373 DEA:82.1480 MACD:5.1786



202001

02

03

04

2020-04-17(五)

05

06

风险提示:您应当客观评估自身财务状况、交易经验，确定自身的风险偏好、风险承受能力和服务需求，并遵循“买卖自负”的金融市场原则，充分认识期货交的风险，了解任何有关期货行情的分析、预测都可能与实际情况有异。自行决定是否采纳期货公司提供的报告中给出的建议，并自行承担交易后果。

免责声明:本报告的信息均来源于非保密资料，本公司对这些信息的准确性和完整性不作任何保证。本报告中的观点、结论和建议并不代表作者对价格涨跌或市场走势的确定性判断。在任何情况下，本公司不对任何人因使用本报告中的任何内容所引致的任何损失负任何责任。本报告所载的意见或推测仅反映本公司于发布日的观点，在不同时期，本公司可发出与本报告所载意见或推测不一致的报告，投资者应当自行关注相应的更新或修改。