

看图说话

2020年06月19日

分析师：卢旭

从业资格号：F3018897

投资咨询号：Z0011867

QQ：942978631, 1154393876

K MA5:3992.9 MA10:3992.9 MA20:3928.8 MA40:3901.0 MA60:3839.8

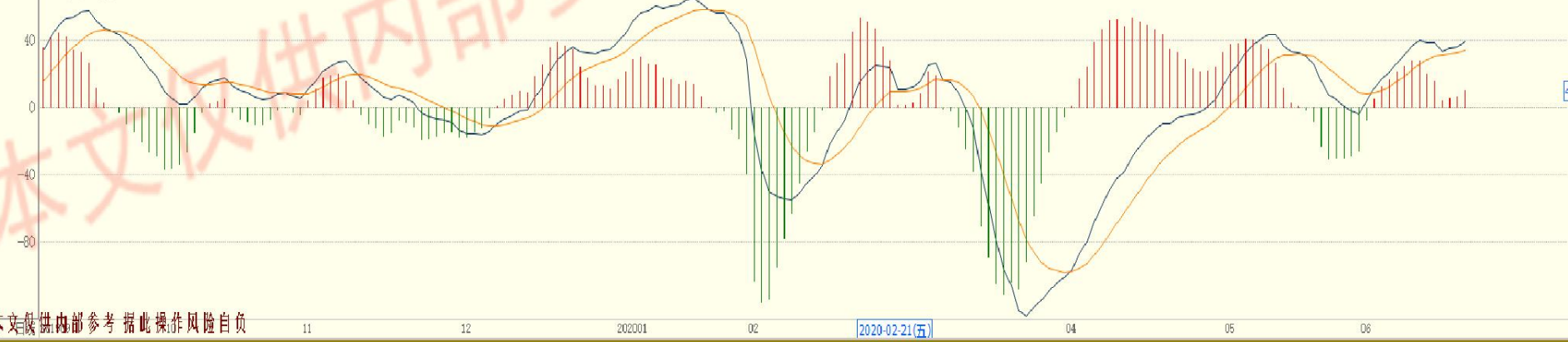


股指期货 操作等级★

★★★强★★中★弱

期价升破 3800 维持多头控盘区域内，暂看多持多。

MACD(12,26,9) DIFF:39.8194 DEA:34.2857 MACD:11.0674



K MA5:392.72 MA10:391.05 MA20:392.56 MA40:389.00 MA60:382.61



黄金操作等级★★

★★★强★★中★弱

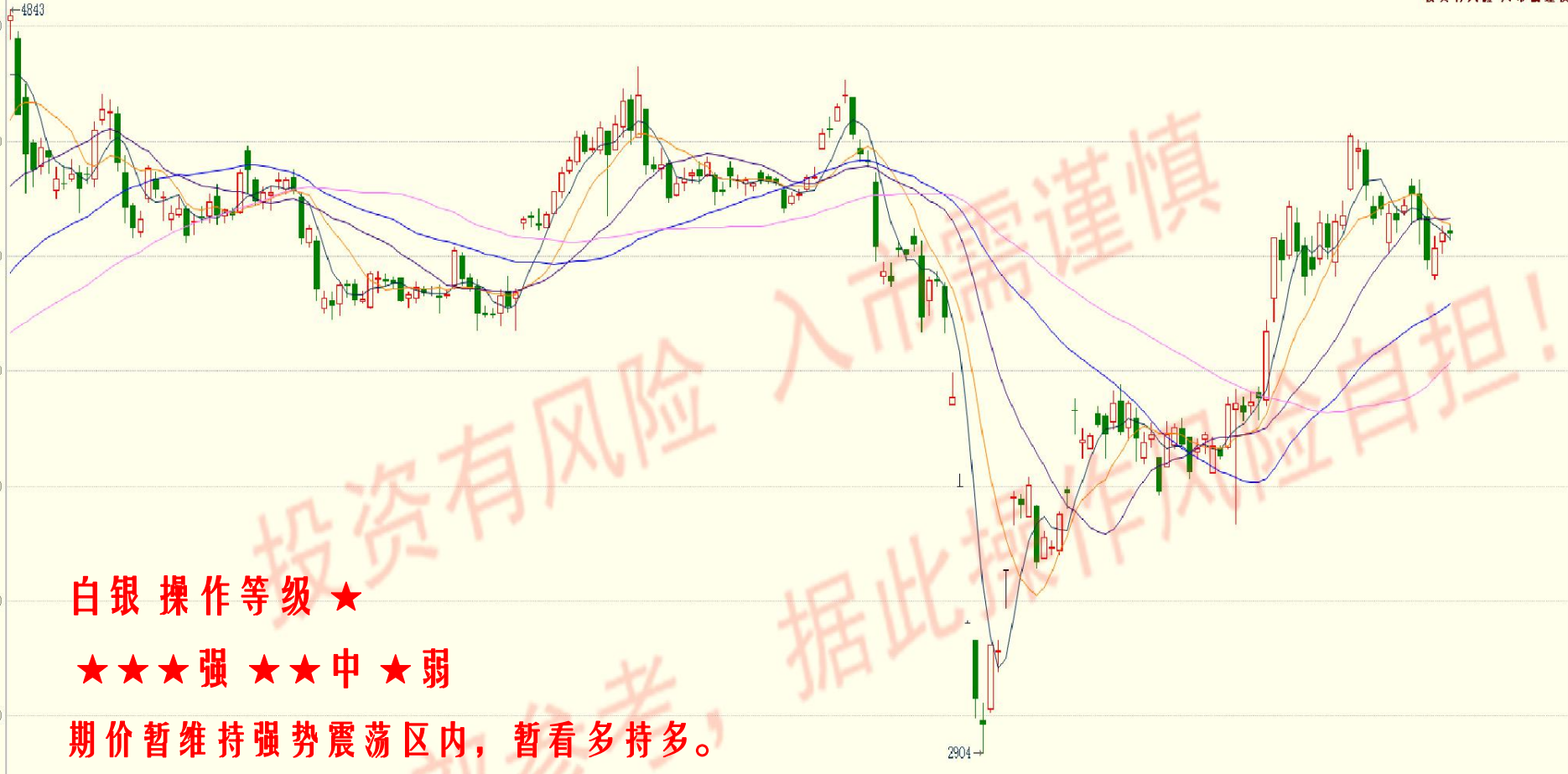
期价上破高点压力位，处于多头强势区间，看多持多。

MACD(12,26,9) DIFF:1.5354 DEA:2.0700 MACD:-1.0692



2020-03-27(五)

K MA5:4246 MA10:4286 MA20:4298 MA40:4075 MA60:3922



白银 操作等级 ★

★★★强 ★★中 ★弱

期价暂维持强势震荡区内，暂看多持多。

MACD(12,26,9) DIFF:65.7634 DEA:97.4976 MACD:-63.4685



K MA5:46792 MA10:46501 MA20:45288 MA40:43999 MA60:42750



沪铜 操作等级★★

★★★强★★中★弱

期价暂处于多头强势区域内，暂看多持多。



2020-04-13(-)

K MA5:13738 MA10:13605 MA20:13325 MA40:12903 MA60:12520



沪锡 操作等级 ★

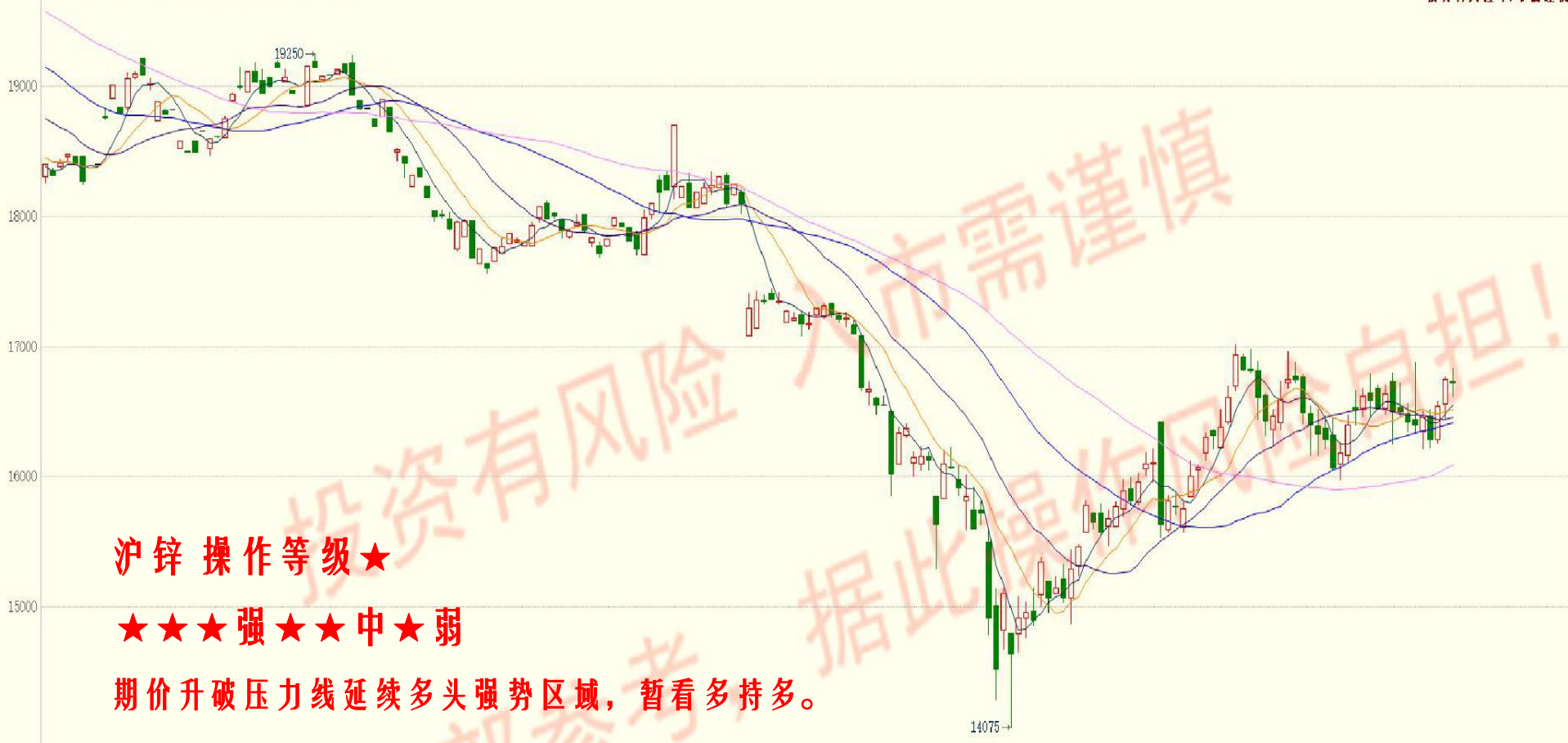
★★★强 ★★中 ★弱

期价维持多头强势区域，看多持多，下破 13000 多单止盈离场。

MACD(12,26,9) DIFF:303.0678 DEA:276.2119 MACD:53.7119



K MA5:16550 MA10:16521 MA20:16456 MA40:16412 MA60:16094



沪锌 操作等级★

★★★强★★中★弱

期价升破压力线延续多头强势区域，暂看多持多。

MACD(12,26,9) DIFF:74.7082 DEA:66.3422 MACD:16.7321



K MA5:3599 MA10:3602 MA20:3577 MA40:3499 MA60:3435



螺纹钢 操作等级★

★★★强★★中★弱

期价上破长期压力位后，处于多头强势控盘区域，看多持多。



K MA5:770.4 MA10:766.9 MA20:748.8 MA40:693.2 MA60:658.4



铁矿石 操作等级★

★★★强★★中★弱

维持多头强势区域，看多持多，下破 746 终止多头策略。

投资有风险 入市需谨慎
据此操作风险自担!

MACD(12,26,9) DIFF:27.3920 DEA:30.4023 MACD:-6.0207



K MA5:1179.5 MA10:1182.2 MA20:1173.2 MA40:1138.9 MA60:1135.4



焦煤 操作等级 ★★
★★★强 ★★中 ★弱

期价上破 1140 后总体处于强势区，看多持多，下破 1140 终止多头策略



K MA5:1947.4 MA10:1952.1 MA20:1920.0 MA40:1828.0 MA60:1784.2

焦炭操作等级★

★★★强★★中★弱

期价总体仍维持于多头强势控盘区域内，看多持多，中期目标暂设 2200-2300 区间。



MACD(12,26,9) DIFF:42.3624 DEA:47.9045 MACD:-11.0843



K MA5:1450 MA10:1442 MA20:1433 MA40:1371 MA60:1337



玻璃 操作等级★

★★★强★★中★弱

期价维持多头控盘区域，暂看多持多，下破 1400 终止多头策略，目标 1500-1550 区间。

MACD(12,26,9) DIFF:25.3975 DEA:28.4543 MACD:-6.1135



K MA5:1674 MA10:1709 MA20:1684 MA40:1617 MA60:1634

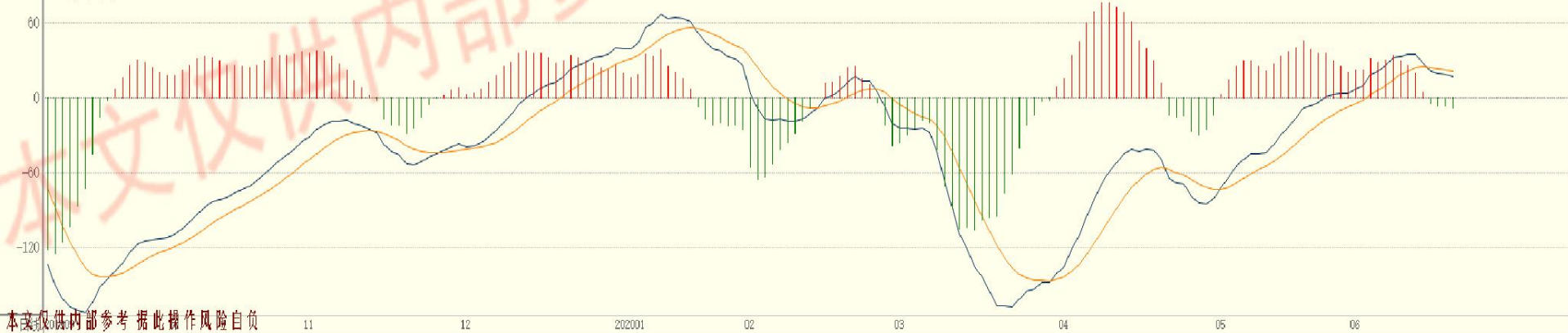


燃料油 操作等级★

★★★强★★中★弱

期价升破 1650 维持多头控盘区域，看多持多。

MACD(12,26,9) DIFF:17.1410 DEA:21.5303 MACD:-8.7787



K MAS:10312 MA10:10458 MA20:10368 MA40:10255 MA60:10123



K MA5:4793 MA10:4684 MA20:4587 MA40:4548 MA60:4532

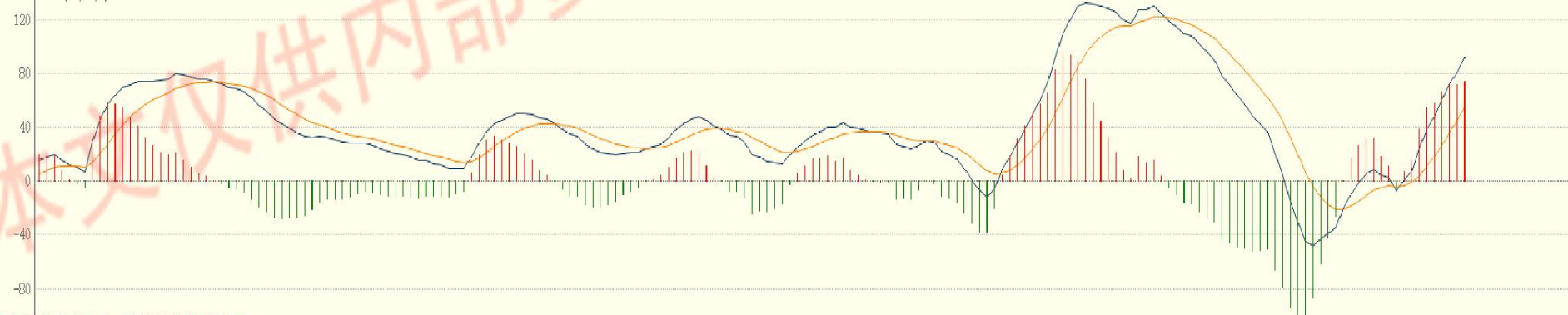
黄大豆一号 操作等级★

★★★强★★中★弱

期价暂维持多头强势区域内，看多持多，仍有上冲潜力，高位谨慎追多。



MACD(12,26,9) DIFF:91.6875 DEA:54.2577 MACD:74.8597



K MA5:2341 MA10:2357 MA20:2344 MA40:2342 MA60:2360

菜粕 操作等級★

★★★強★★中★弱

期價維持多头強勢区内，看多持多，逢低少量吸纳，下破 2280 止损。



MACD(12,26,9) DIFF:0.6103 DEA:2.8013 MACD:-4.3820



K MA5:2820 MA10:2818 MA20:2807 MA40:2774 MA60:2799

豆粕 操作等级★★

★★★强★★中★弱

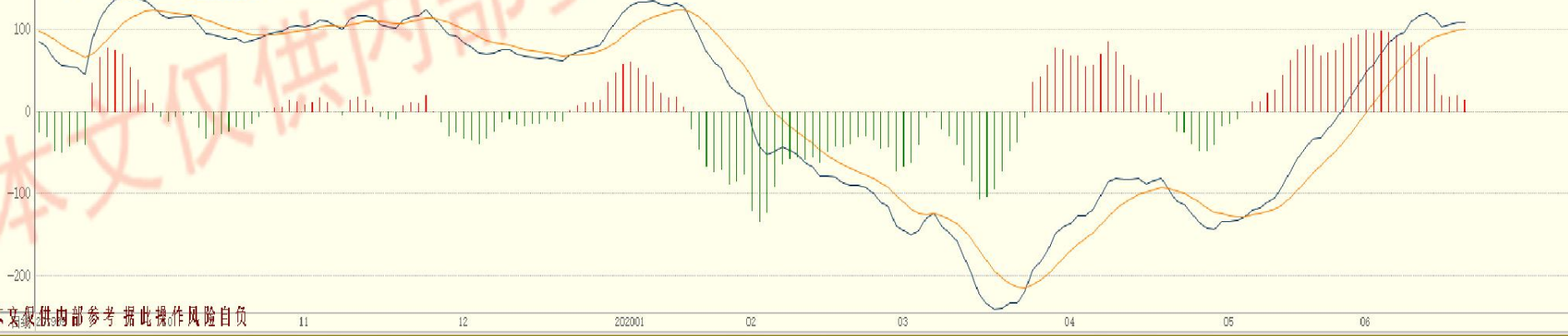
期价维持多头控盘区域内，暂看多持多。



K MA5:4962 MA10:4967 MA20:4850 MA40:4637 MA60:4670



MACD(12,26,9) DIFF:107.6688 DEA:100.1720 MACD:14.9936



K MA5:2822 MA10:2910 MA20:3062 MA40:3176 MA60:3256



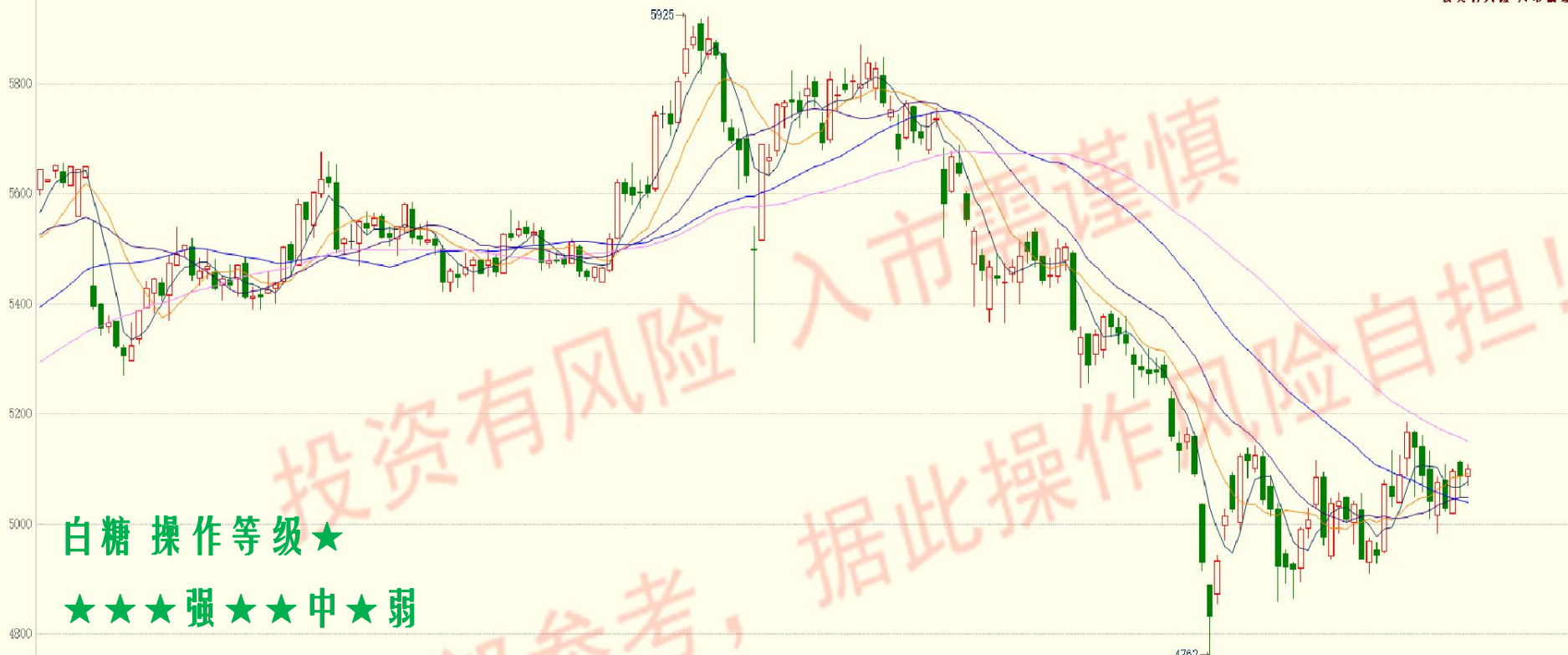
鸡蛋 操作等级★
 ★★★强★★中★弱
 期价暂维持空头控盘区域内，看空持空，暂不追空。

MACD(12,26,9) DIFF:130.3316 DEA:102.0778 MACD:56.5077



2020-03-18(三)

K MA5:5077 MA10:5091 MA20:5049 MA40:5039 MA60:5151



白糖 操作等级★

★★★强★★中★弱

期价处于空头弱势区间内，短期或呈现震荡走势，小波段日内操作为宜。



本文仅供内部参考 据此操作风险自担

本文仅供内部参考 据此操作风险自担

K MA5:11827 MA10:11920 MA20:11784 MA40:11663 MA60:11503



棉花操作等级★

★★★强★★中★弱

期价升破 11800 处于多头强势区间，暂看多持多。



风险提示:您应当客观评估自身财务状况、交易经验，确定自身的风险偏好、风险承受能力和服务需求，并遵循“买卖自负”的金融市场原则，充分认识期货交的风险，了解任何有关期货行情的分析、预测都可能与实际情况有异。自行决定是否采纳期货公司提供的报告中给出的建议，并自行承担交易后果。

免责声明:本报告的信息均来源于非保密资料，本公司对这些信息的准确性和完整性不作任何保证。本报告中的观点、结论和建议并不代表作者对价格涨跌或市场走势的确定性判断。在任何情况下，本公司不对任何人因使用本报告中的任何内容所引致的任何损失负任何责任。本报告所载的意见或推测仅反映本公司于发布日的观点，在不同时期，本公司可发出与本报告所载意见或推测不一致的报告，投资者应当自行关注相应的更新或修改。