

看图说话

2020年06月29日

分析师：卢旭

从业资格号：F3018897

投资咨询号：Z0011867

QQ：942978631, 1154393876

K MA5:4054.8 MA10:3984.4 MA20:3937.9 MA40:3870.5 MA60:3821.5

投资有风险 入市需谨慎

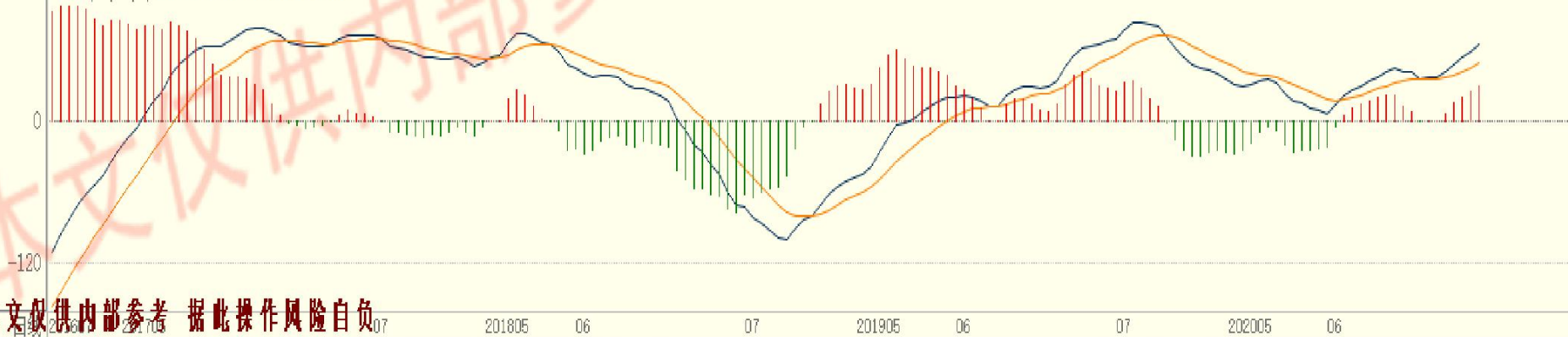


股指期货 操作等级★

★★★强★★中★弱

期价升破 3800 维持多头控盘区域内，暂看多持多，暂不追高。

MACD(12,26,9) DIFF:65.7487 DEA:49.9492 MACD:31.5991



本文仅供内部参考 据此操作风险自担

K MA5:396.86 MA10:395.40 MA20:394.12 MA40:391.55 MA60:385.97



黄金操作等级★★

★★★强★★中★弱

期价上破高点压力位，处于多头强势区间，看多持多。

MACD(12,26,9) DIFF:2.4166 DEA:2.0850 MACD:0.6632



201901

02

2020-02-20(四)

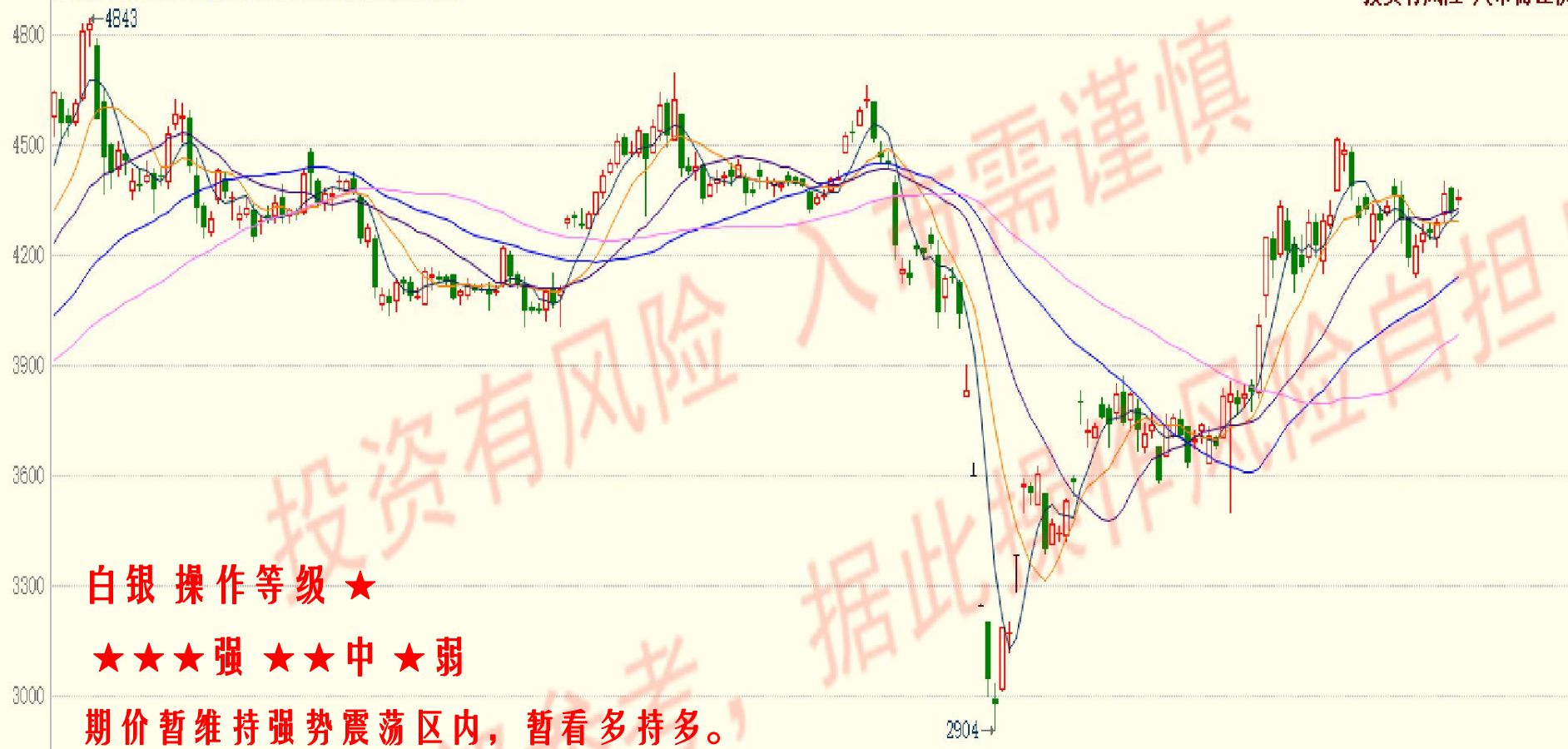
04

05

06

K MA5:4318 MA10:4292 MA20:4323 MA40:4138 MA60:3982

白银



白银 操作等级 ★

★★★强 ★★中 ★弱

期价暂维持强势震荡区内，暂看多持多。

MACD(12,26,9) DIFF:62.5125 DEA:76.9665 MACD:-28.9080



K MA5:47524 MA10:47101 MA20:46044 MA40:44565 MA60:43321

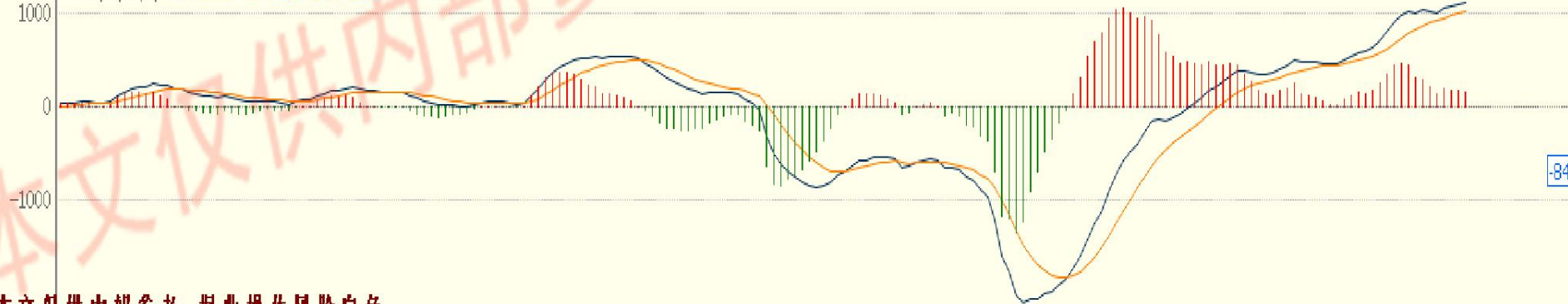


沪铜 操作等级★★

★★★强★★中★弱

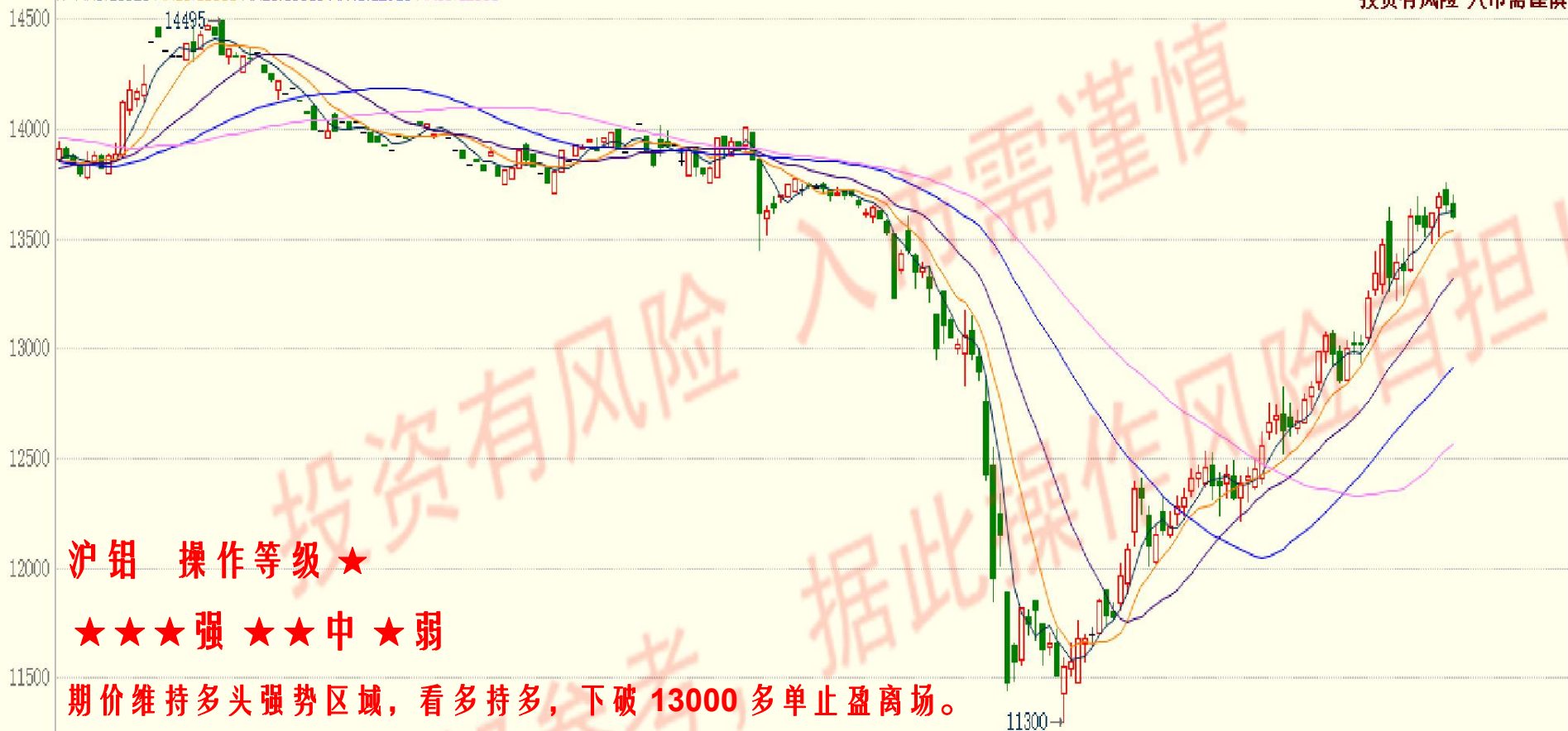
期价暂处于多头强势区域内，暂看多持多。

MACD(12,26,9) DIFF:1111.4189 DEA:1024.6536 MACD:173.5305



-841

K MA5:13626 MA10:13538 MA20:13318 MA40:12913 MA60:12568



沪锡 操作等级 ★

★★★强 ★★中 ★弱

期价维持多头强势区域，看多持多，下破 13000 多单止盈离场。

MACD(12,26,9) DIFF:264.2554 DEA:258.3981 MACD:11.7148



K MA5:16783 MA10:16599 MA20:16508 MA40:16446 MA60:16174



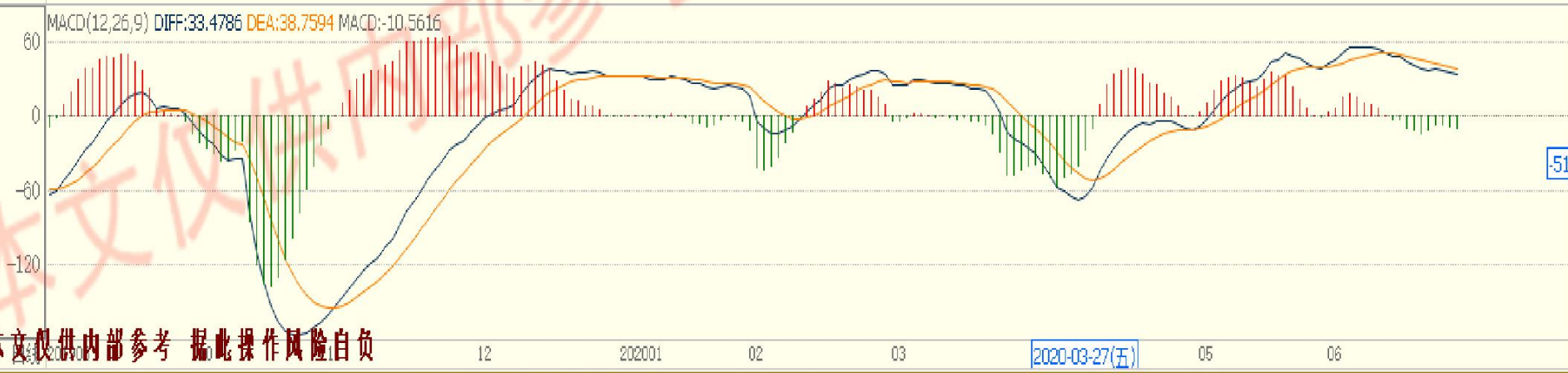
沪锌 操作等级★

★★★强★★中★弱

期价升破压力线延续多头强势区域，暂看多持多。

MACD(12,26,9) DIFF:128.5717 DEA:97.8478 MACD:61.4478

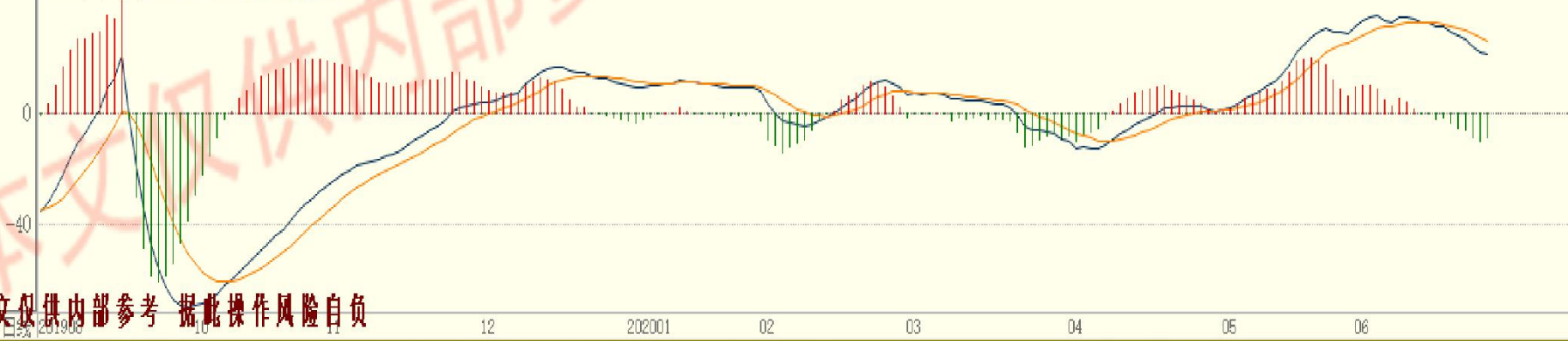




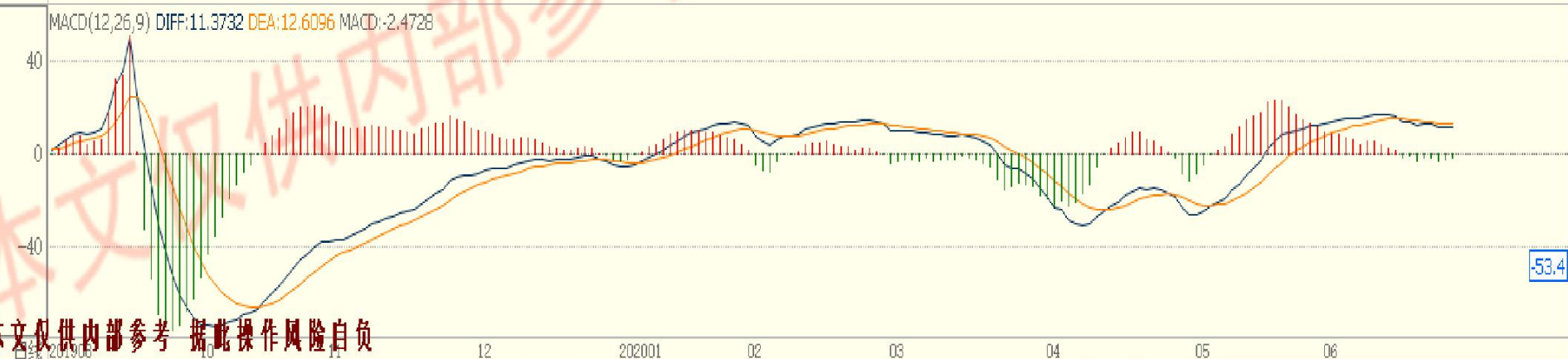
K MA5:762.9 MA10:766.0 MA20:759.1 MA40:708.8 MA60:670.2



MACD(12,26,9) DIFF:20.8671 DEA:25.7452 MACD:-9.7563



K MA5:1187.5 MA10:1183.0 MA20:1179.5 MA40:1147.1 MA60:1136.6



K MA5:1956.7 MA10:1952.2 MA20:1940.8 MA40:1854.7 MA60:1799.3

焦炭操作等级★

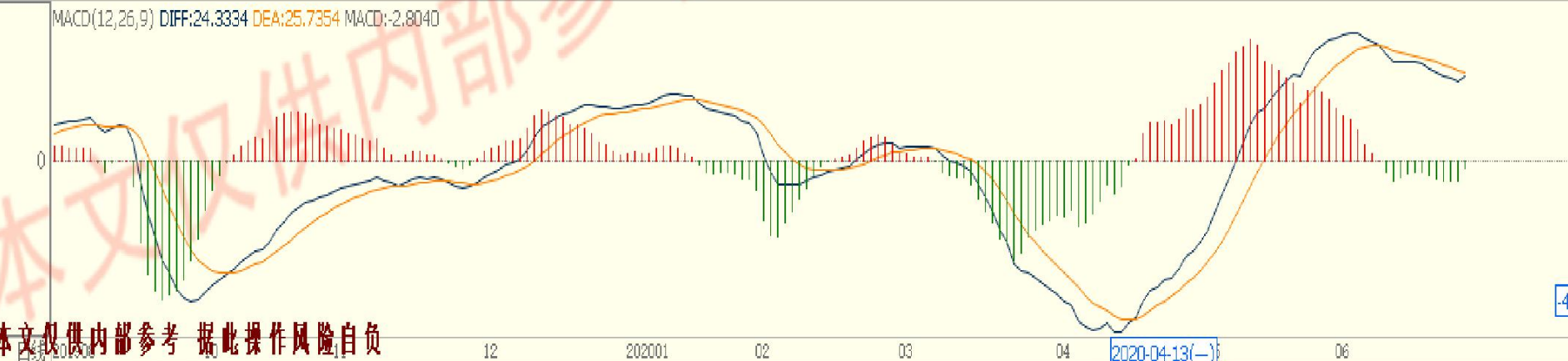
★★★强★★中★弱

期价总体仍维持于多头强势控盘区域内，看多持多，中期目标暂设 2200-2300 区间。



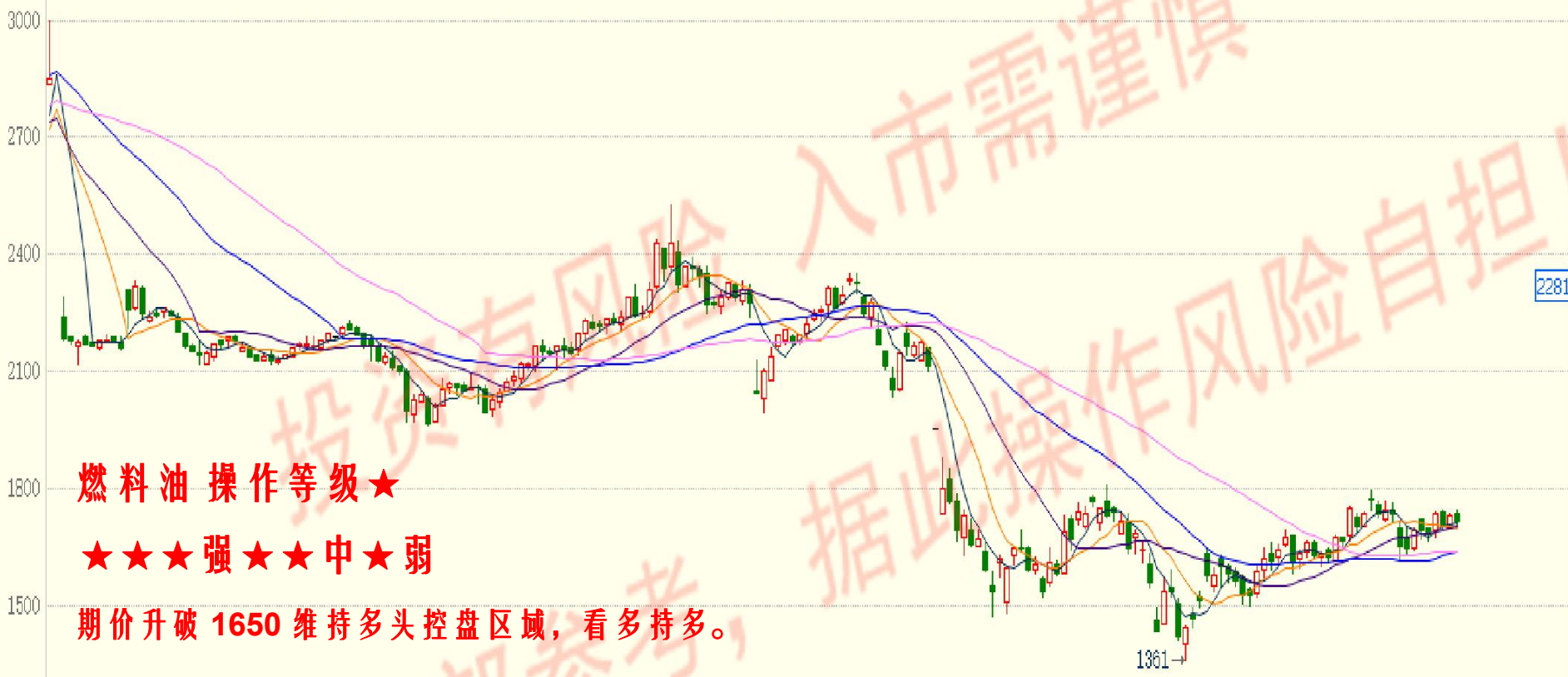
MACD(12,26,9) DIFF:35.2555 DEA:42.0137 MACD:-13.5163





K MA5:1714 MA10:1699 MA20:1702 MA40:1638 MA60:1641

←3184

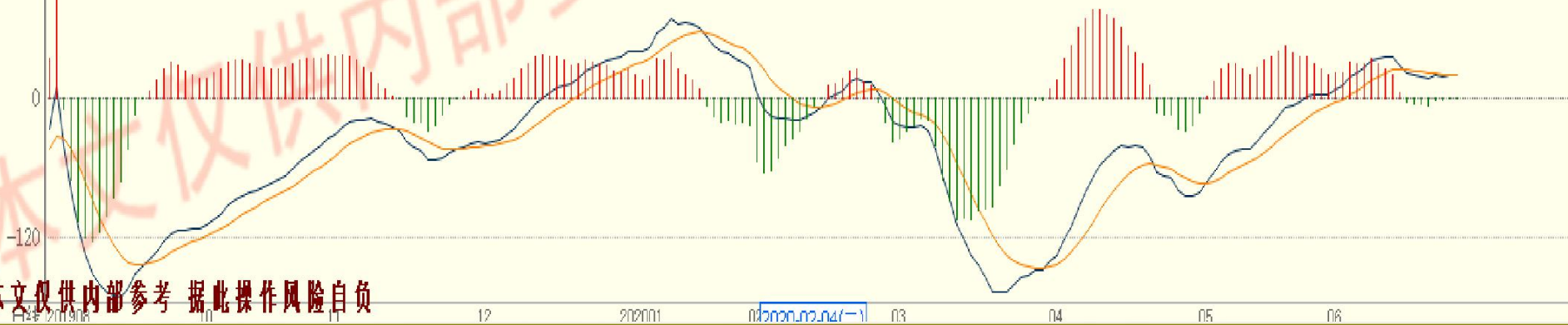


燃料油 操作等级★

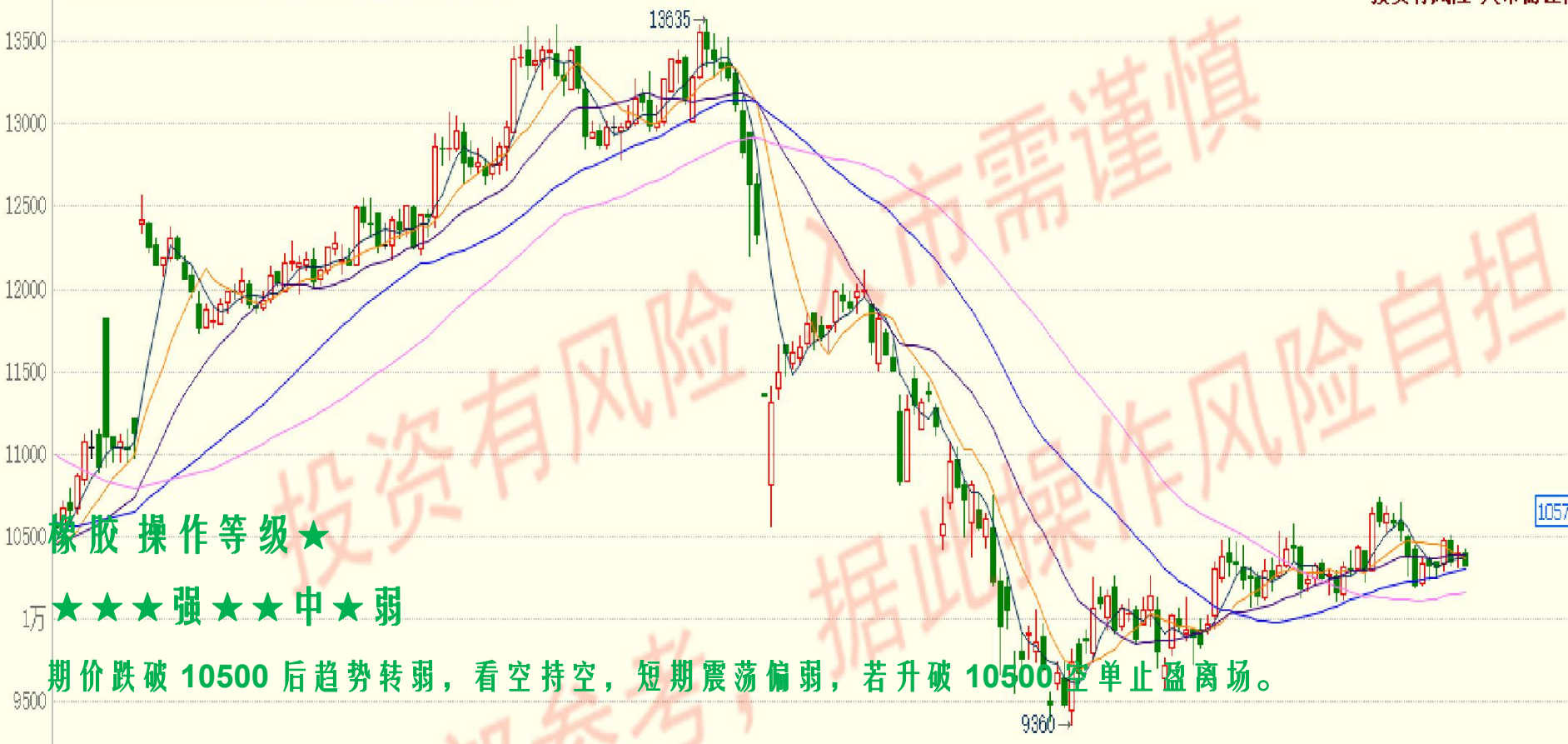
★★★强★★中★弱

期价升破 1650 维持多头控盘区域，看多持多。

MACD(12,26,9) DIFF:19.2395 DEA:20.1657 MACD:-1.8524



K MA5:10373 MA10:10366 MA20:10395 MA40:10306 MA60:10163

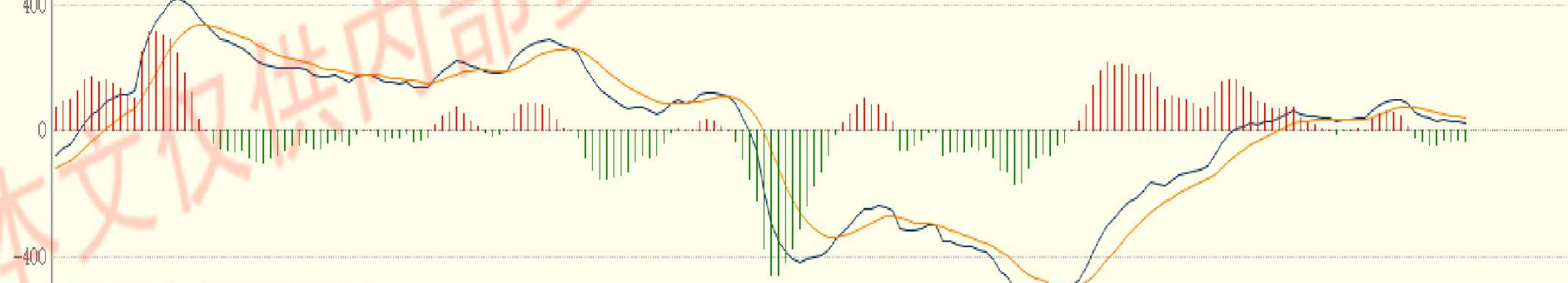


橡胶 操作等级★

★★★强★★中★弱

期价跌破 10500 后趋势转弱，看空持空，短期震荡偏弱，若升破 10500 空单止盈离场。

MACD(12,26,9) DIFF:23.0161 DEA:41.1694 MACD:-36.3065



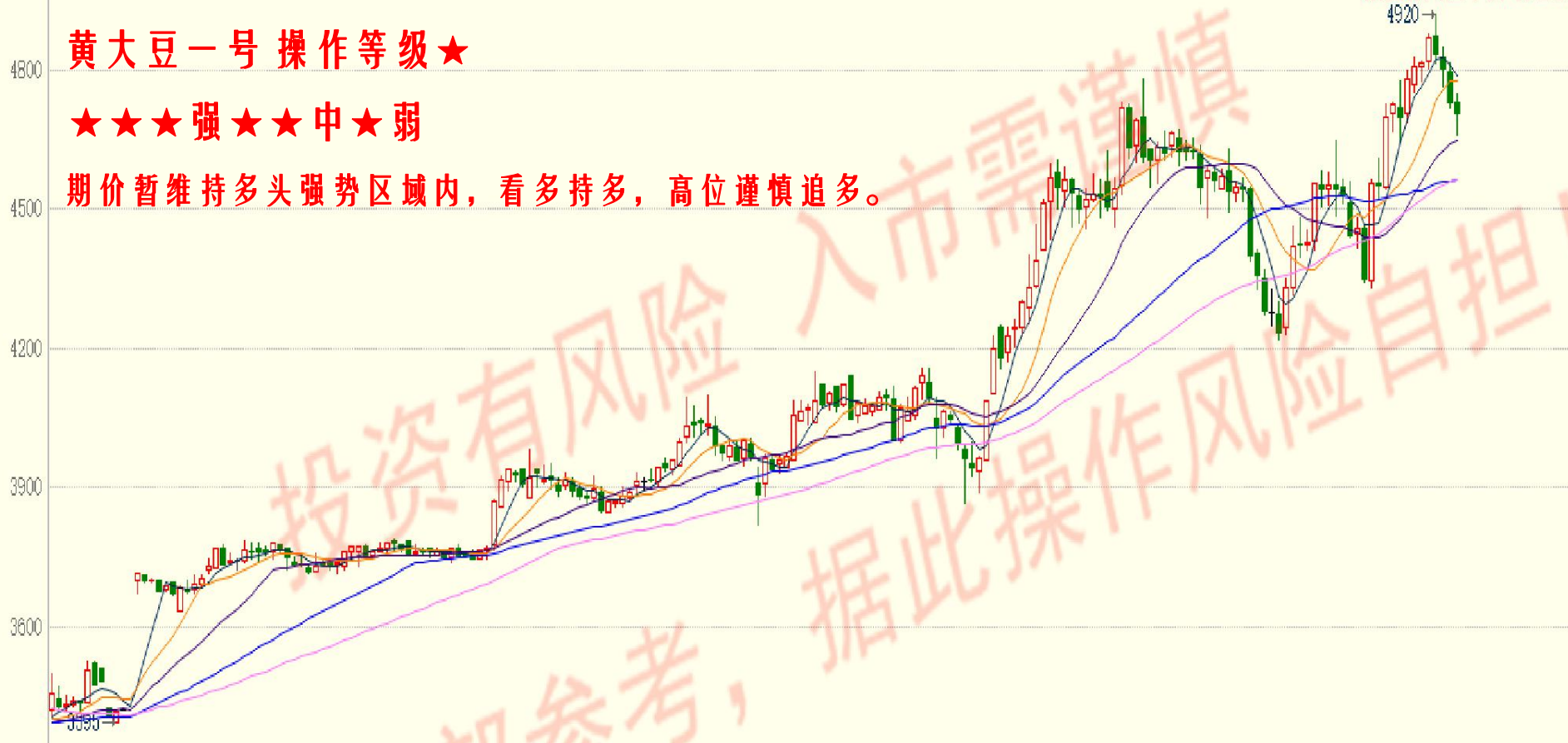
K MA5:4789 MA10:4777 MA20:4650 MA40:4562 MA60:4565

投资有风险 入市需谨慎

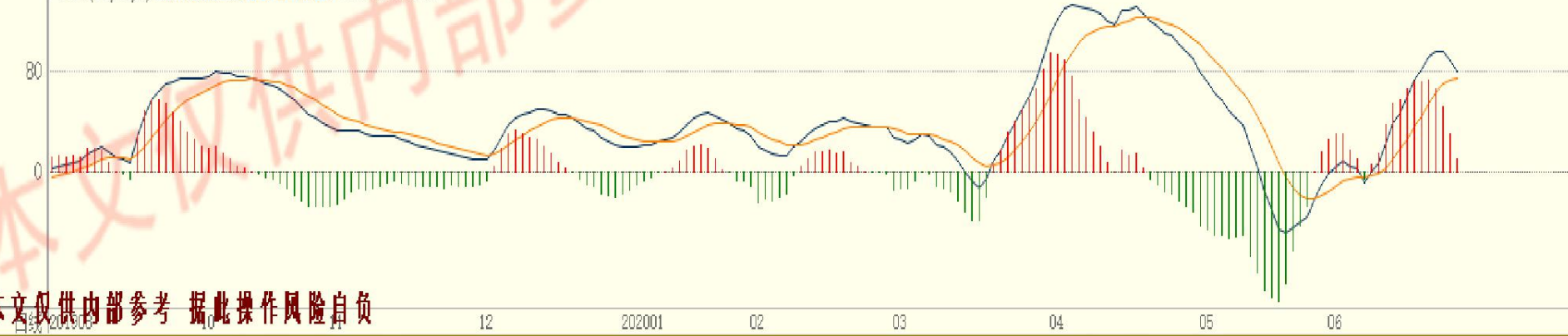
黄大豆一号 操作等级★

★★★强★★中★弱

期价暂维持多头强势区域内，看多持多，高位谨慎追多。



MACD(12,26,9) DIFF:80.6034 DEA:74.7037 MACD:11.7994



本文仅供内部参考 据此操作风险自担

日线 2005 12 202001 02 03 04 05 06

K MA5:2333 MA10:2333 MA20:2347 MA40:2340 MA60:2353

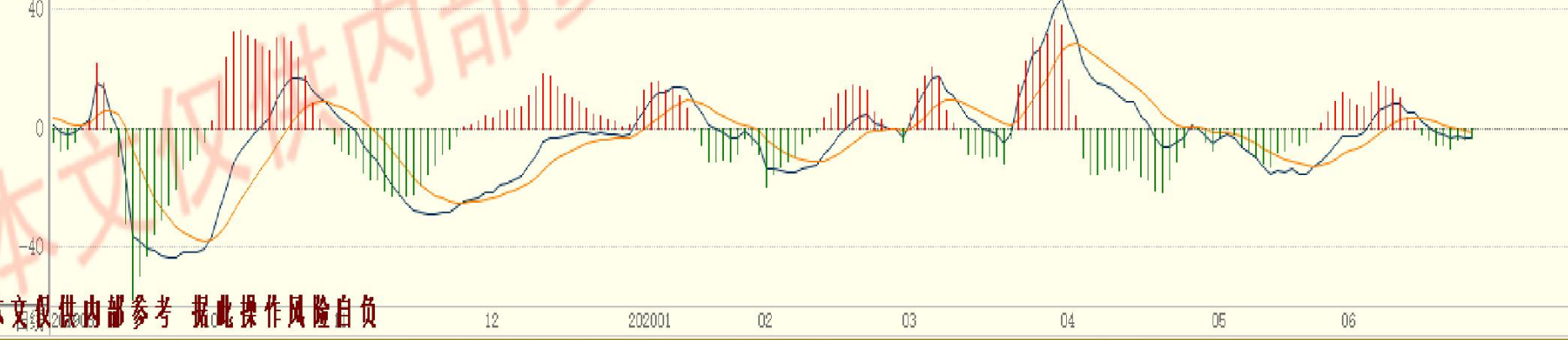


菜粕 操作等级★

★★★强★★中★弱

期价维持多头强势区内，看多持多，短期有震荡可能，前期多单下破 2280 止损。

MACD(12,26,9) DIFF:-3.3923 DEA:-1.3275 MACD:-4.1296



K MA5:2816 MA10:2816 MA20:2813 MA40:2780 MA60:2792

豆粕 操作等级★

★★★强★★中★弱

期价维持多头控盘区域内，暂看多持多，短期震荡。



MACD(12,26,9) DIFF:10.4124 DEA:11.9473 MACD:-3.0697



K MA5:5104 MA10:5031 MA20:4956 MA40:4707 MA60:4696



MACD(12,26,9) DIFF:122.3494 DEA:112.9880 MACD:18.7228



K MA5:3842 MA10:3848 MA20:3986 MA40:4065 MA60:4111

4772

鸡蛋 操作等级★

★★★强★★中★弱

期价暂维持多头控盘区域内，看多持多。

MACD(12,26,9) DIFF:81.7912 DEA:77.0854 MACD:9.4115

120

60

0

-60



白糖 操作等级★

★★★强★★中★弱

期价处于空头弱势区间内，短期或呈现震荡走势。

MACD(12,26,9) DIFF:8.7301 DEA:-0.0630 MACD:17.5861



本文仅供内部参考 据此操作风险自担



本文仅供内部参考 据此操作风险自担

K MA5:11770 MA10:11807 MA20:11810 MA40:11697 MA60:11551

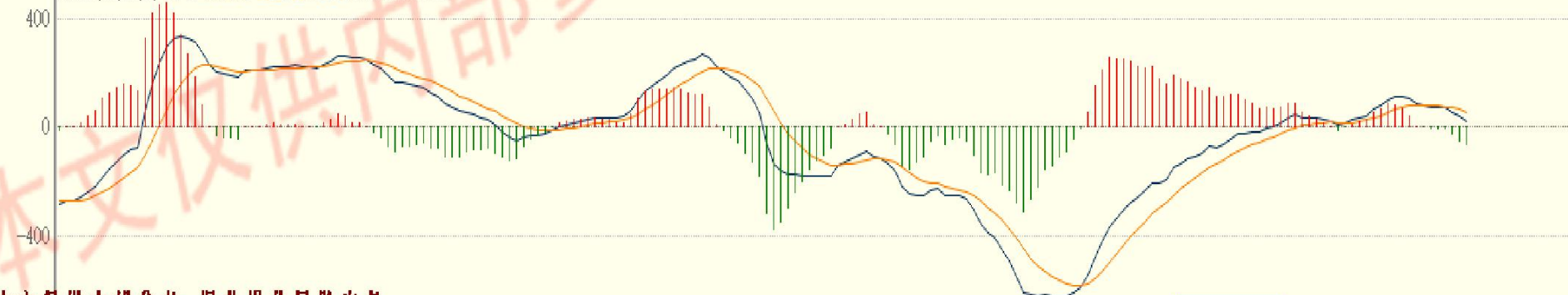


棉花 操作等级★

★★★强★★中★弱

期价跌破 11800 处于空头弱势控盘区间，暂看空持空。

MACD(12,26,9) DIFF:22.2185 DEA:56.7170 MACD:-68.9969



风险揭示:您应当客观评估自身财务状况、交易经验，确定自身的风险偏好、风险承受能力和服务需求，并遵循“买卖自负”的金融市场原则，充分认识期货交的风险，了解任何有关期货行情的分析、预测都可能与实际情况有异。自行决定是否采纳期货公司提供的报告中给出的建议，并自行承担交易后果。

免责声明:本报告的信息均来源于非保密资料，本公司对这些信息的准确性和完整性不作任何保证。本报告中的观点、结论和建议并不代表作者对价格涨跌或市场走势的确定性判断。在任何情况下，本公司不对任何人因使用本报告中的任何内容所引致的任何损失负任何责任。本报告所载的意见或推测仅反映本公司于发布日的观点，在不同时期，本公司可发出与本报告所载意见或推测不一致的报告，投资者应当自行关注相应的更新或修改。