

看图说话

2020年07月08日

分析师：卢旭

从业资格号：F3018897

投资咨询号：Z0011867

QQ：942978631、1154393876

K MA5:4479.0 MA10:4282.9 MA20:4113.9 MA40:3969.7 MA60:3911.1

投资有风险 入市需谨慎

4630.7

投资有风险 入市需谨慎
据此操作风险自担!

股指期货操作等级★

★★★强★★中★弱

期价升破 3800 维持多头控盘区域内，暂看多持多。

MACD(12,26,9) DIFF:179.8288 DEA:110.4242 MACD:138.8091



K MA5:400.54 MA10:399.81 MA20:395.56 MA40:394.01 MA60:388.96

投资有风险 入市需谨慎



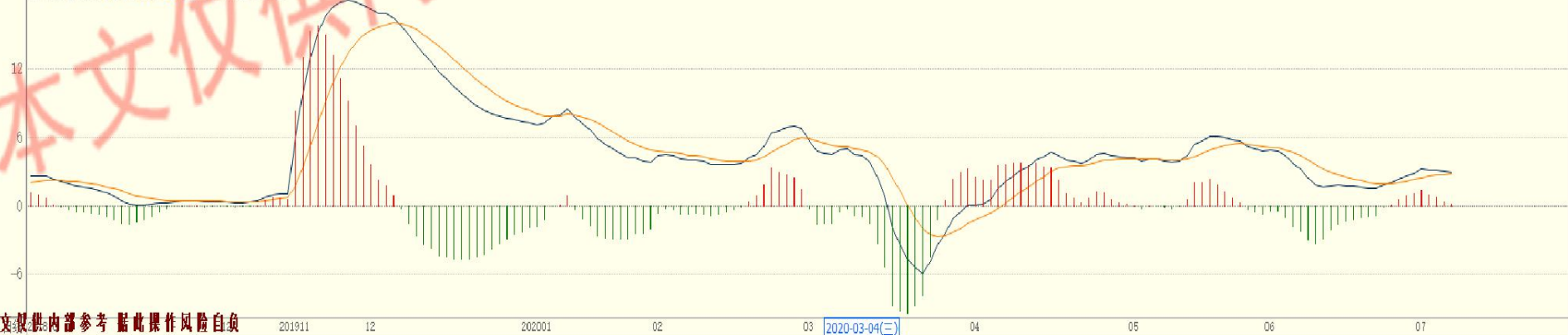
黄金操作等级★★

★★★强★★中★弱

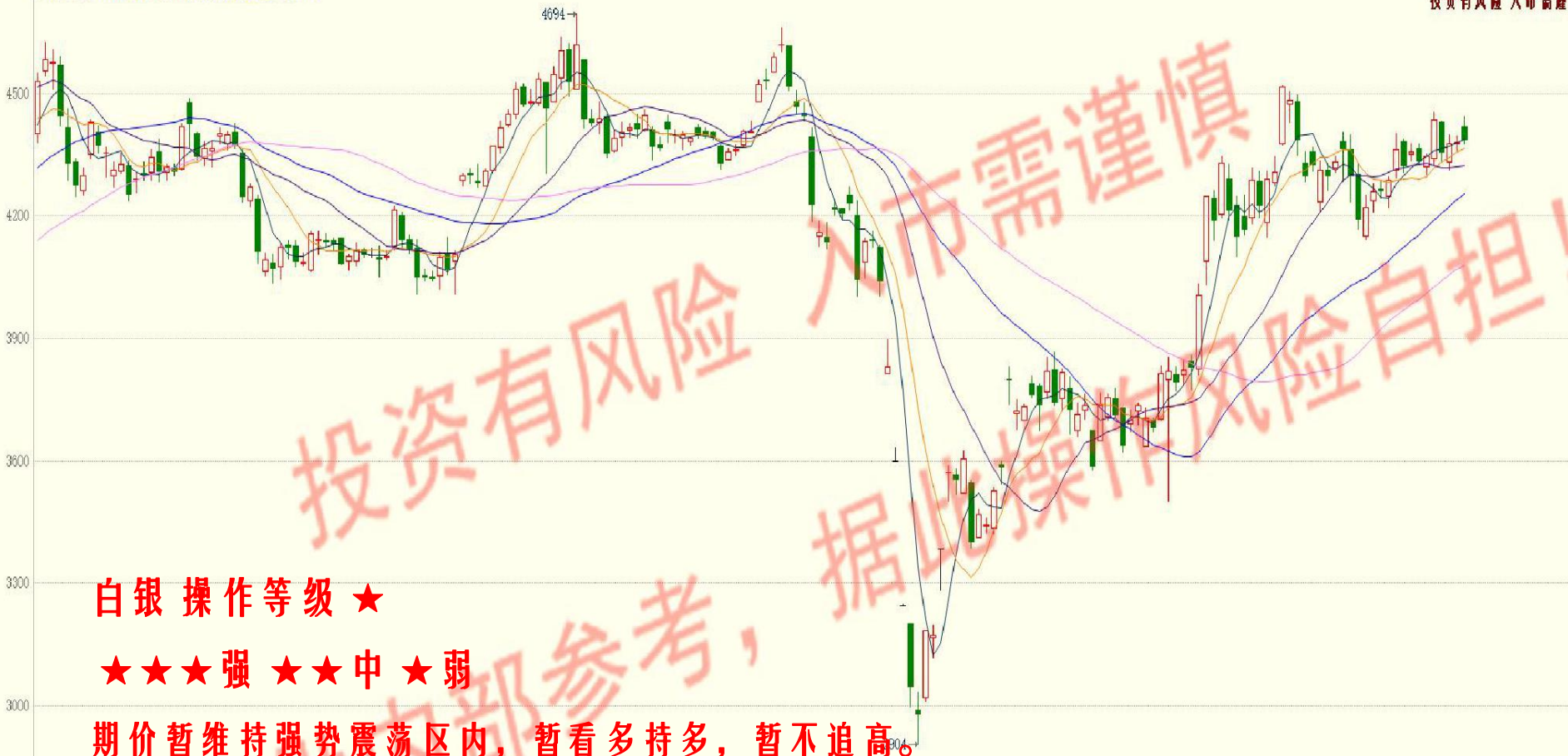
期价上破高点压力位，处于多头强势区间，暂看多持多。

290.94

MACD(12,26,9) DIFF:2.9359 DEA:2.7884 MACD:0.2951



K MA5:4387 MA10:4366 MA20:4324 MA40:4254 MA60:4079

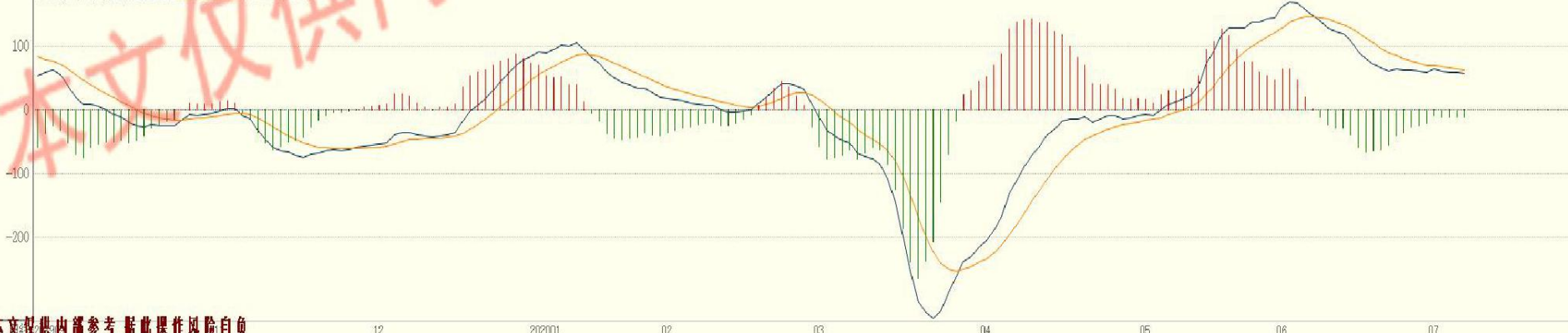


白银 操作等级 ★

★★★强 ★★中 ★弱

期价暂维持强势震荡区内，暂看多持多，暂不追高。

MACD(12,26,9) DIFF:57.2715 DEA:63.1987 MACD:-11.8545





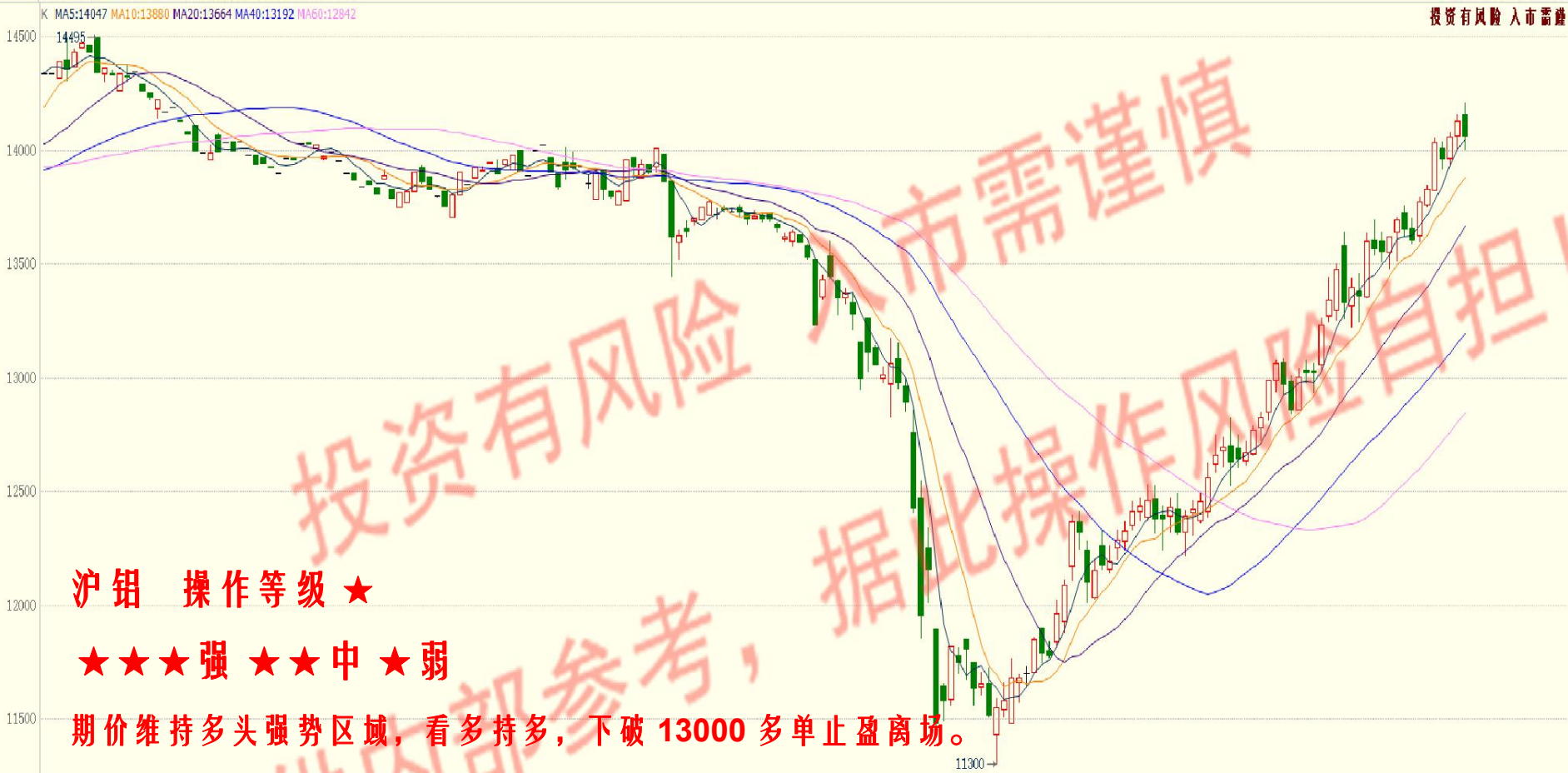
沪铜 操作等级★

★★★强★★中★弱

期价处于多头强势区域内，暂看多持多。

MACD(12,26,9) DIFF:1264.0980 DEA:1211.9044 MACD:104.3873

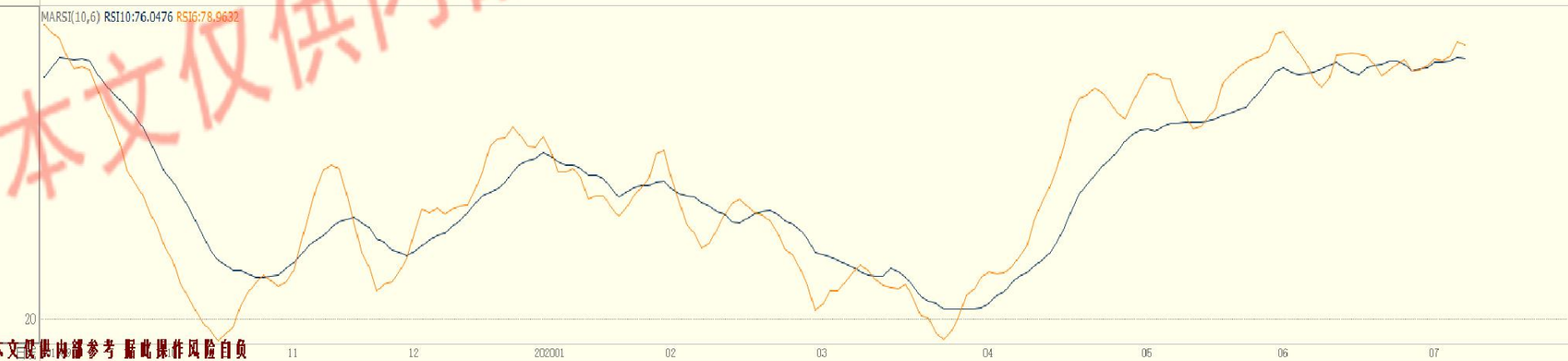




沪锡 操作等级 ★

★★★强 ★★中 ★弱

期价维持多头强势区域，看多持多，下破 13000 多单止盈离场。



K MA5:16746 MA10:16754 MA20:16618 MA40:16529 MA60:16341



沪锌 操作等级★

★★★强★★中★弱

期价延续多头强势区域，暂看多持多。

MARSI(10,6) RSI10:57.5292 RSI16:55.4758

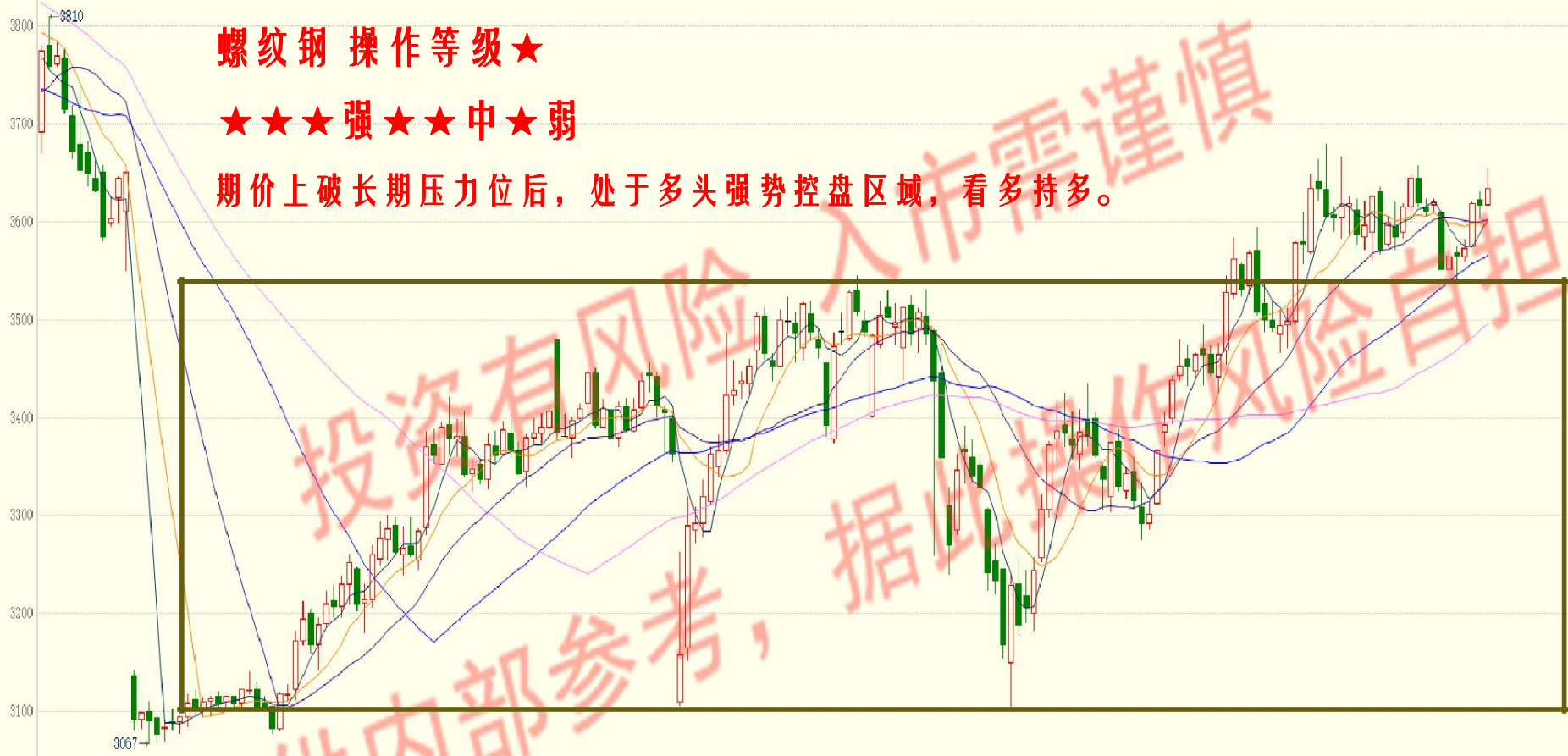


K MA5:3602 MA10:3598 MA20:3602 MA40:3566 MA60:3496

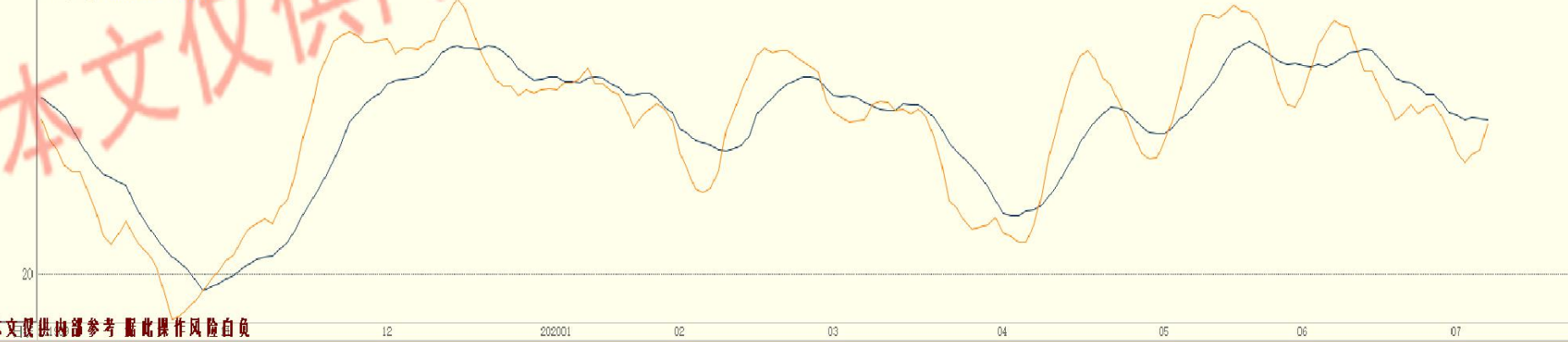
螺纹钢 操作等级★

★★★强★★中★弱

期价上破长期压力位后，处于多头强势控盘区域，看多持多。



MARSI(10,6) RSI10:52.7248 RSI6:51.7348

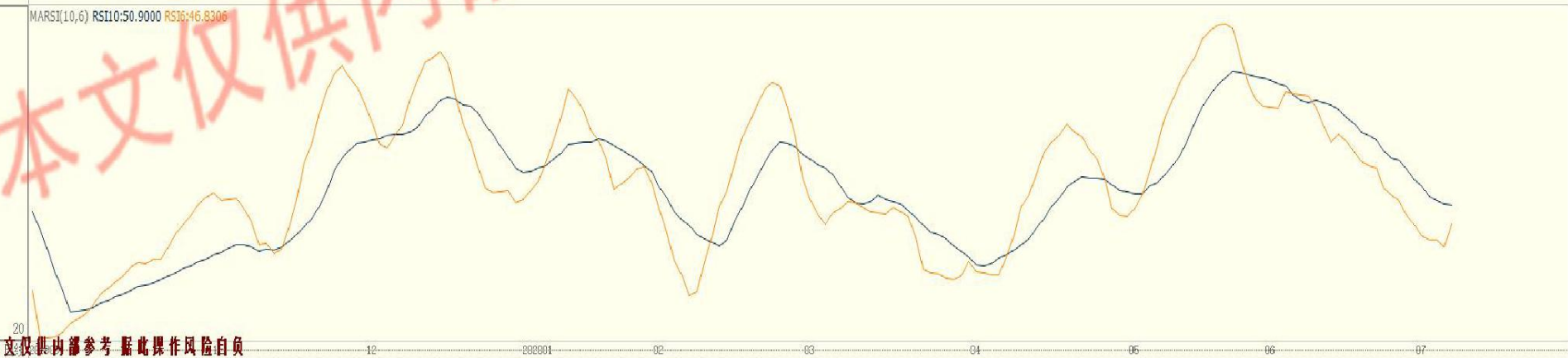


K MA5:748.9 MA10:750.6 MA20:759.9 MA40:732.7 MA60:690.5

铁矿石 操作等级★

★★★强★★中★弱

期价上破 746 后维持多头强势区域，看多持多。



K MA5:1187.0 MA10:1184.5 MA20:1184.4 MA40:1167.3 MA60:1145.2

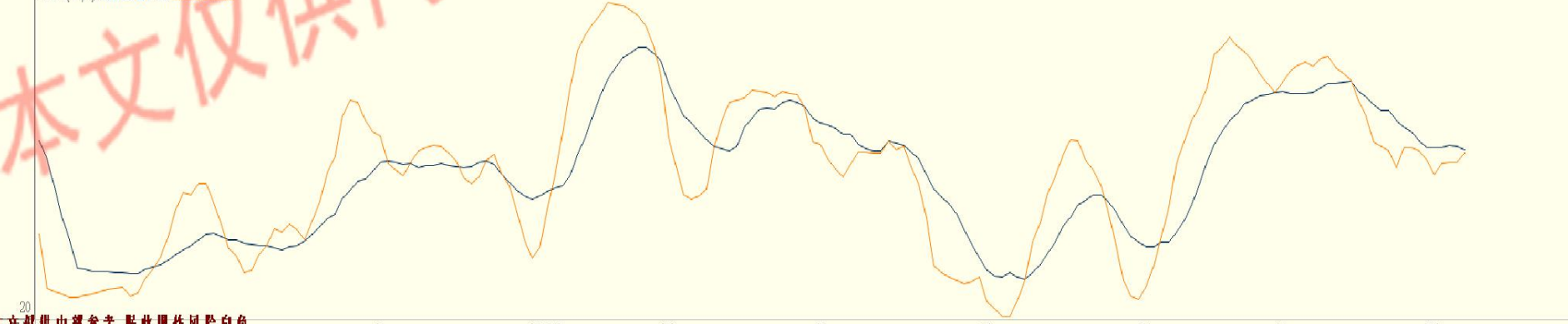
焦煤 操作等级 ★

★★★强 ★★中 ★弱

期价上破 1140 后总体处于强势区，看多持多，下破 1140 终止多头策略。



MARSI(10,6) RSI10:53.8406 RSI6:53.1525



K MA5:1872.3 MA10:1899.4 MA20:1926.7 MA40:1885.8 MA60:1825.0

焦炭操作等级★

★★★强★★中★弱

期价处于空头弱势控盘区域内，上破 1880 空单止盈反多。



MACD(12,26,9) DIFF:0.8296 DEA:15.4994 MACD:-29.3396





MACD(12,26,9) DIFF:28.5190 DEA:26.2172 MACD:4.6036





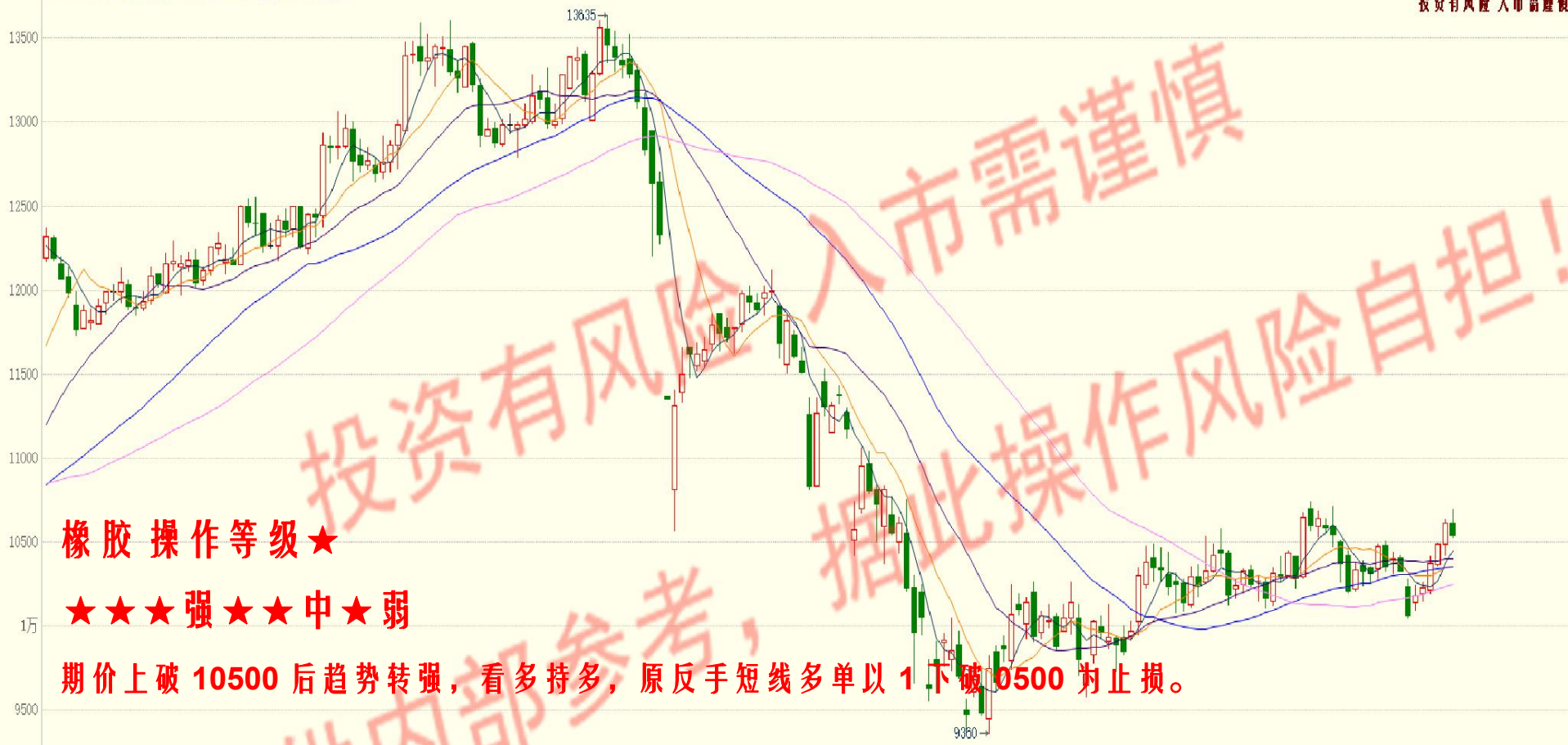
燃料油 操作等级★

★★★强★★中★弱

期价上破 1650 维持多头控盘区域，看多持多，暂观望。



K MA5:10447 MA10:10355 MA20:10398 MA40:10351 MA60:10249

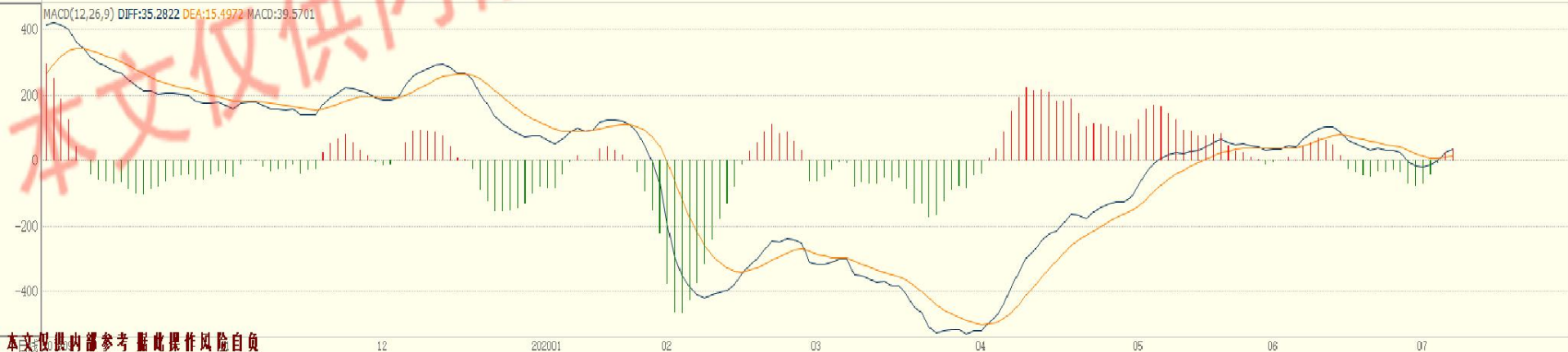


橡胶 操作等级★

★★★强★★中★弱

期价上破 10500 后趋势转强，看多持多，原反手短线多单以 1 下破 10500 为止损。

MACD(12,26,9) DIFF:35.2822 DEA:15.4972 MACD:39.5701



K MA5:4804 MA10:4797 MA20:4765 MA40:4602 MA60:4600

黄大豆一号 操作等级★

★★★强★★中★弱

期价暂维持空头弱势区域内，看空持空。

投资有风险 入市需谨慎
据此操作风险自担!



K MA5:2381 MA10:2354 MA20:2349 MA40:2340 MA60:2347

菜粕 操作等级★

★★★强★★中★弱

期价维持多头强势区内，看多持多，2400附近原短线多单可适量减仓。



K MA5:2905 MA10:2859 MA20:2837 MA40:2803 MA60:2792

豆粕 操作等级★

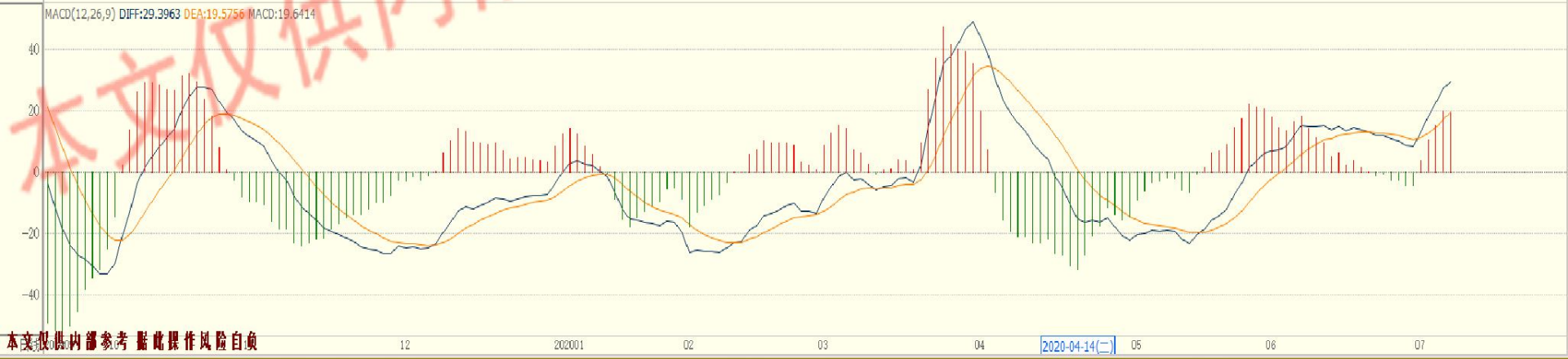
★★★强★★中★弱

期价维持多头强势控盘区域内，暂看多持多，下破 2900 短多止盈。

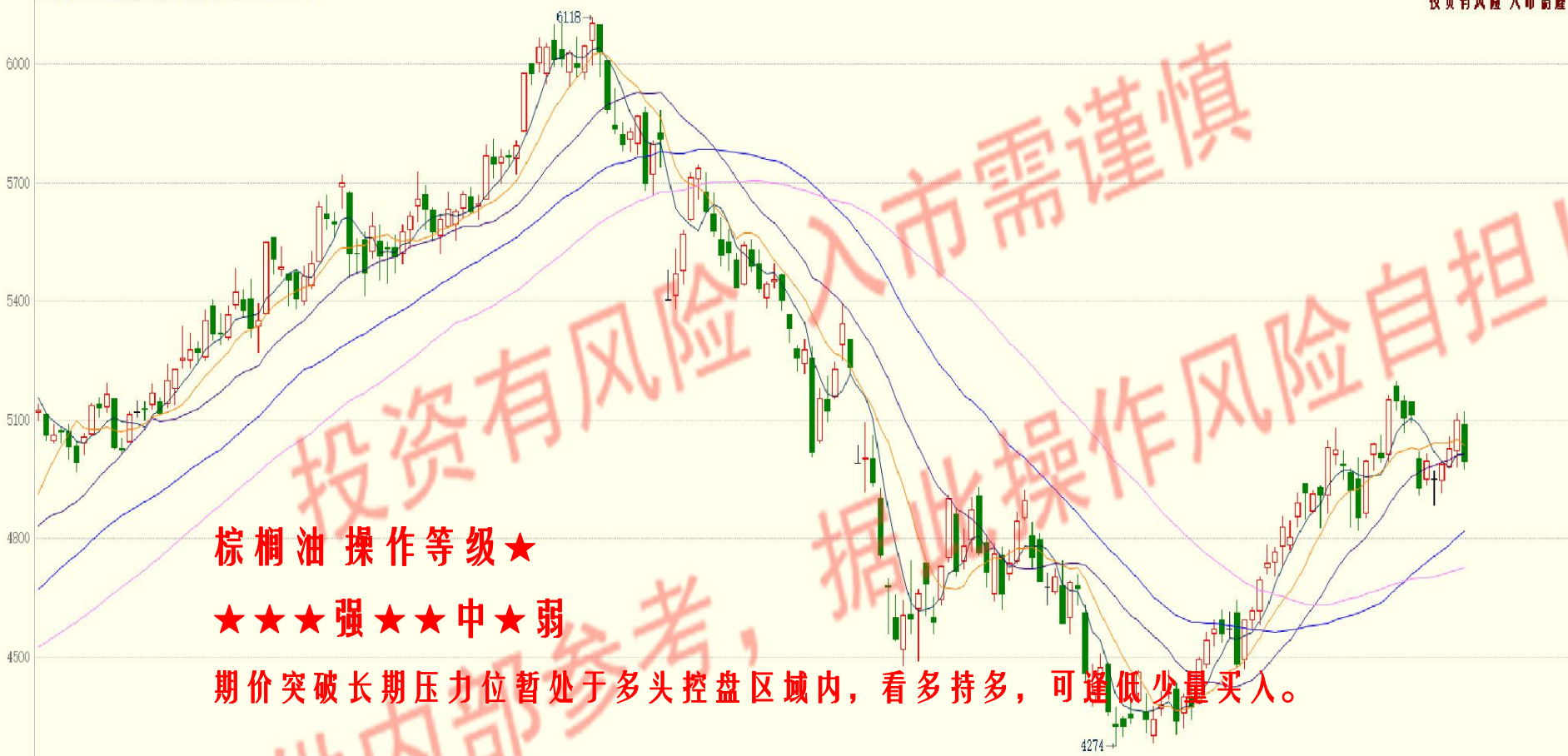
投资有风险 入市需谨慎
据此操作风险自担!



MACD(12,26,9) DIFF:29.3963 DEA:19.5756 MACD:19.6414



K MA5:5012 MA10:5035 MA20:5013 MA40:4819 MA60:4724



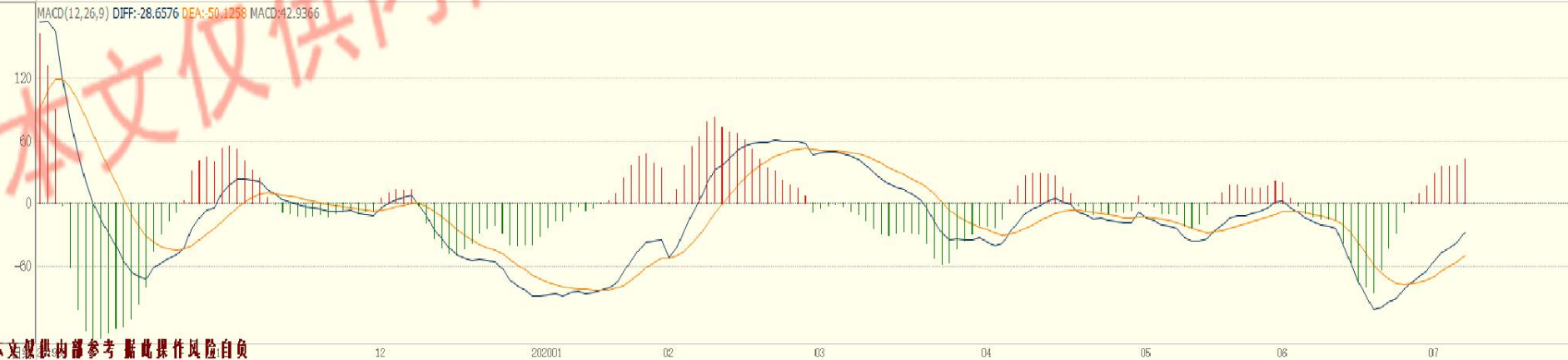
棕榈油 操作等级★

★★★强★★中★弱

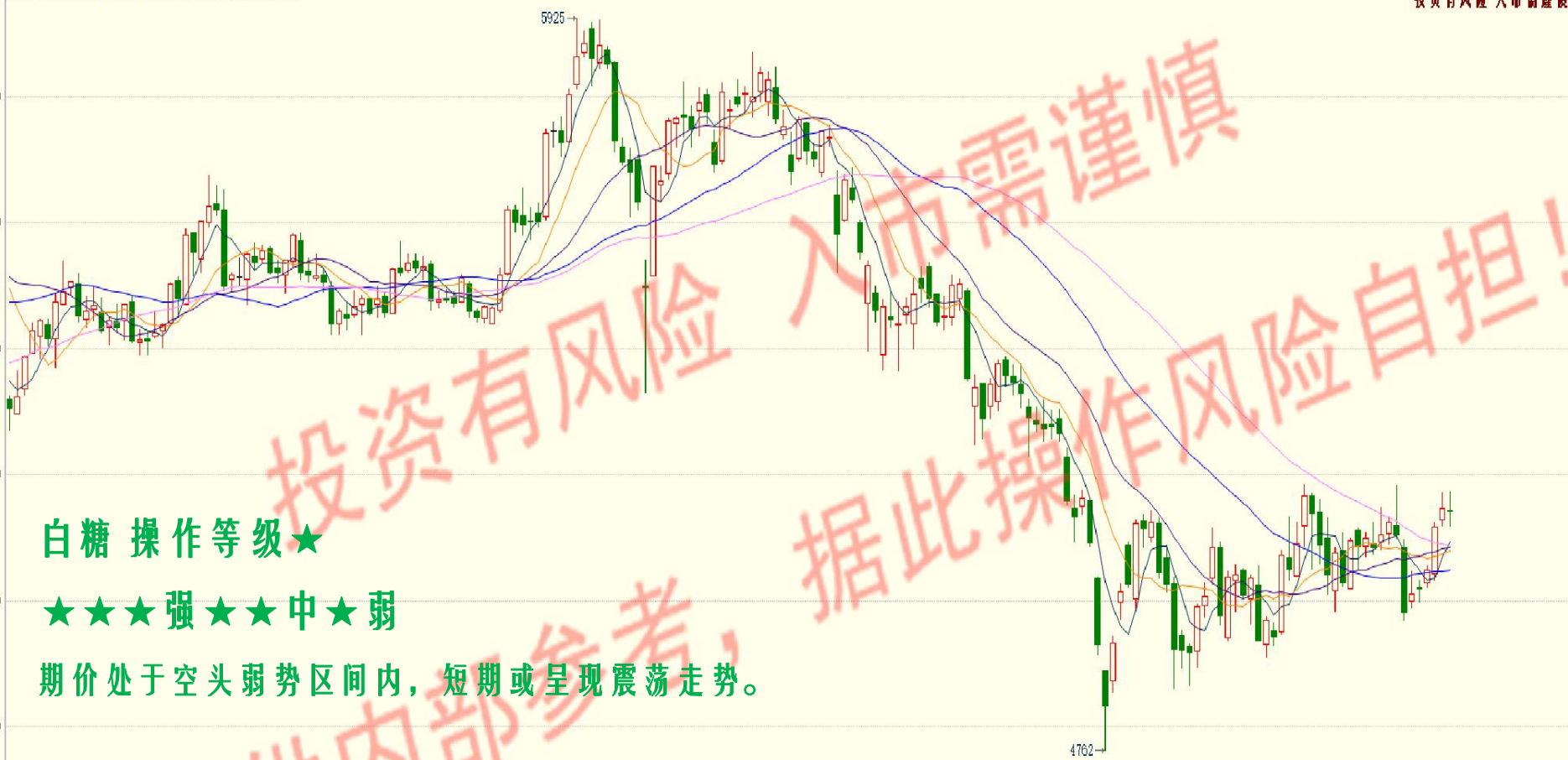
期价突破长期压力位暂处于多头控盘区域内，看多持多，可逢低少量买入。

MACD(12,26,9) DIFF:69.0653 DEA:85.9612 MACD:-33.7518





K MA5:5095 MA10:5080 MA20:5085 MA40:5048 MA60:5087



白糖 操作等级★

★★★★强★★中★弱

期价处于空头弱势区间内，短期或呈现震荡走势。

MACD(12,26,9) DIFF:8.8200 DEA:0.1070 MACD:17.4261



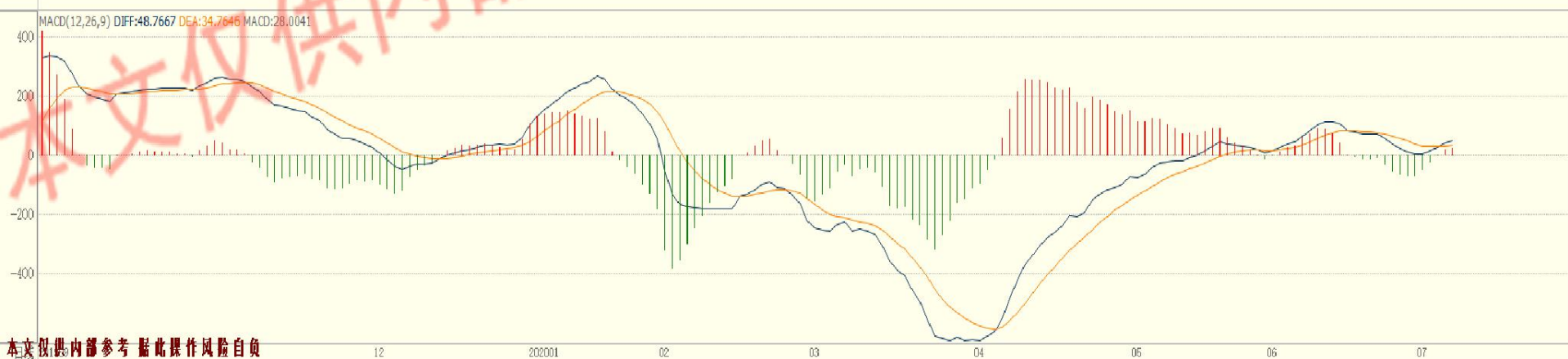
K MAS:11920 MA10:11799 MA20:11856 MA40:11758 MA60:11656



棉花 操作等级★

★★★强★★中★弱

期价升破 11800 处于多头强势控盘区间，暂看多持多。



风险提示:您应当客观评估自身财务状况、交易经验，确定自身的风险偏好、风险承受能力和服务需求，并遵循“买卖自负”的金融市场原则，充分认识期货交的风险，了解任何有关期货行情的分析、预测都可能与实际情况有异。自行决定是否采纳期货公司提供的报告中给出的建议，并自行承担交易后果。

免责声明:本报告的信息均来源于非保密资料，本公司对这些信息的准确性和完整性不作任何保证。本报告中的观点、结论和建议并不代表作者对价格涨跌或市场走势的确定性判断。在任何情况下，本公司不对任何人因使用本报告中的任何内容所引致的任何损失负任何责任。本报告所载的意见或推测仅反映本公司于发布日的观点，在不同时期，本公司可发出与本报告所载意见或推测不一致的报告，投资者应当自行关注相应的更新或修改。