



2013 年 04 月 01 日

格林期货研发中心

期钢 调整仍在延续

格林期货研发中心

研究员：韩静

hanjing@21cgreen.com

独立性声明：

作者保证报告所采用数据均来自于合规渠道，分析逻辑基于本人的职业理解，通过合理判断，并得出结论，力求客观、公正，结论不受任何第三方的授意，影响特此声明。

各地调控细则竞相出台，虽然不及市场预期，但是对于钢材价格仍然会造成一定程度的打压。同时近期钢价跟随股市紧密，重启 IPO 对于股市的冲击也会影响到期钢的运行，市场需求正缓慢复苏，力度较弱，预计本周期钢或将弱势运行，偏空思路对待，下方支撑在前期密集区 3650-3750 一线，上方压力 3900 附近。

一、 螺纹钢一周走势分析

1、 期货市场行情回顾

1310 日 k 线



数据来源：博易大师

本周期钢冲高回落，但依旧维持在 3800-3900 之间震荡调整。有“小股指”之称的螺纹钢受股市影响非常明显，本周跟随着股市的回落下跌。

周线来看，期钢 rb1310 一周跌 68 点，跌幅为 1.75%，成交量 1494 万手，比上周增加 87 万手，本周持仓量 124 万手，比上周增加 2 万手。

2、 市场行情回顾

本周热卷价格继续下跌，螺纹钢价格盘整。

螺纹钢：北京市场 20mm 三级钢价格 3660 元，比上周涨 20 元，上海市场 3630 元，比上周跌 40 元，广州市场 3880 元，比上周跌 10 元。

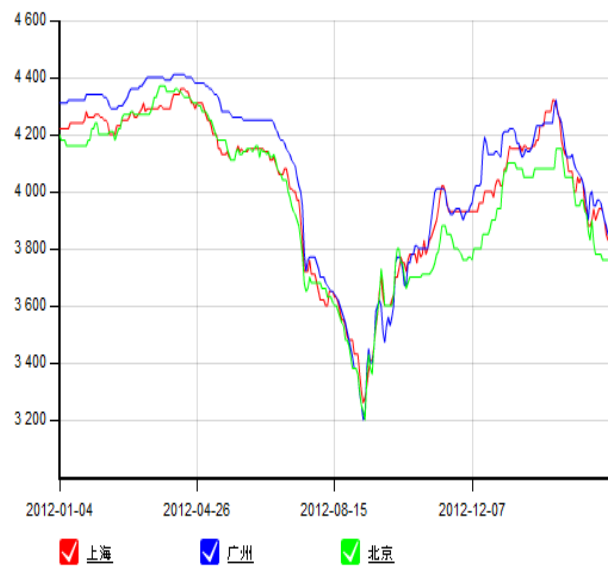
热卷：北京市场 4.75mm 热轧卷板 3760 元，比上周跌 20 元，上海市场 3830 元，比上周跌 110 元，广州市场 3850 元，比上周跌 120 元。

20mm 螺纹现货价格走势



数据来源: mysteel

4.75mm 热轧现货价格走势



数据来源: mysteel

二、 经济要闻

1、 国际市场

IMF 拟下调美国经济增长预期

日前被披露的一份国际货币基金组织（IMF）报告草案显示，IMF 计划在 4 月中旬发布的下一期全球经济展望报告中下调今年美国经济增长预期，理由是税收和开支削减增加。

英国 3A 评级危在旦夕

英国财长奥斯本发布的年度预算报告，犹如搬着一块石头砸自己的脚。由于该预算报告下调了英国经济增长预期，并称需要更长时间降低英国的债务，这引起了评级机构的注意。惠誉 22 日宣布，将英国的“3A”评级前景下调为“负面”，这也意味着英国距离其失去惠誉评级体系内的最高债信评级更近一步。

德国经济专家委员会下调今年增长预期

德国经济专家委员会 25 日发布经济报告，预测 2013 年德国经济增长 0.3%，低于其去年底 0.8% 的预期。经济专家委员会的报告说，下调今年经济增长预期主要是考虑到德国经济 2012 年第四季度“剧烈下滑”。第四季度德国国内生产总值（GDP）下降 0.6%，为 2009 年以来最大降幅。

美国 3 月份消费者信心下跌

美国经济研究机构大型企业联合会 26 日公布的报告显示，美国消费者信心指数继 2 月份反弹后 3 月份再次下跌，表明美国消费者对经济前景的看法再次转为悲观。报告显示，3 月份美国消费者信心指数下降至 59.7，该指数 2 月份修正后为 68.0。1 月修正后为 58.4，并创下 2011 年 11 月以来最低水平。

2、 国内市场

国务院：要抓紧制定城镇化中长期发展规划

3月27日，国务院总理李克强主持召开国务院常务会议，会议研究确定今年政府重点工作的部门分工，表示要抓紧制定城镇化中长期发展规划，完善配套政策措施。同时，会议还对今年政府6个方面及相关部分共48项重点工作进行逐项分解，明确到国务院各部门、各单位。

中国制造业采购经理指数(PMI)为50.9%

中国物流与采购联合会、国家统计局服务业调查中心发布的2013年3月份中国制造业采购经理指数(PMI)为50.9%，较上月上升0.8个百分点，该指数连续6个月保持在50%以上。本月除个别指数外，主要分项指数均现回升。总的来看，当前市场交易开始启动，企业订单增加，上游产品价格上涨动能减弱，企业经营形势趋好，经济运行呈现稳中趋升走势。

河北钢铁业 PMI 连续两个月处于荣枯线下方

河北省冶金行业协会发布的2013年3月份河北省钢铁行业PMI为45.8，环比增长2.5，但仍然处于荣枯线下方，河北省钢铁行业连续两个月收缩。

证监会：4月份将开始审核 IPO 排队企业自查报告

证监会有关部门负责人29日说，对申请首次公开发行(IPO)企业的专项财务核查自查阶段将于3月31日结束，证监会相关部门将于4月份起开始对自查报告予以审核。

北京楼市新规：京籍单身限购一套住房

大限的倒数第二天，北京落实“国五条”的地方细则终于出台。这个被称为“国五条”细则升级版的地方新政明确规定，自3月31日起，京籍单身人士限购一套房，出售非唯一住房征收20%个税。

广州公布房价控制目标：不高于 GDP 增幅

接过首个“国五条”地方细则“粤五条”的接力棒，昨天广州市政府新闻发布会上公布了当地落实楼市调控新政的核心精神。但市场的神经依然没有放松，比如，房价具体调控多少、二手房转让征收20%个税怎样执行等关键信息还有待“细则的细则”披露。

17个城市出手国五条地方细则落地

31日是“国五条”地方细则出台的截止日，各大城市房地产调控细则在3月底密集落地。北京、上海、广州、深圳、天津、重庆、厦门、大连、合肥、济南、贵阳、南宁、南京、武汉、昆明、石家庄、青岛等17个城市陆续对外公布了楼市调控细则或房价控制目标。

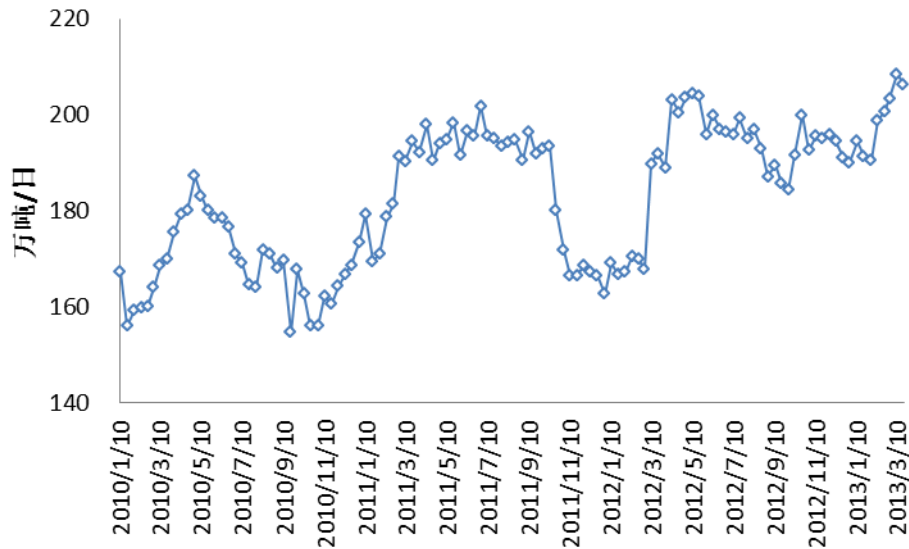
中钢协高层：今年进口铁矿石预计将达7.7亿吨

中钢协常务副秘书长、中国冶金工业规划研究院院长李新创今天在一次公开场合表示，今年中国铁矿石需求量将达到11.4亿吨，预计进口铁矿石达到7.7亿吨。

三、产量供应

据中国钢铁工业协会最新数据显示，预估2013年3月中旬全国粗钢日均产量166.76万吨，环比降0.47%；预估全国日均产量206.37万吨，环比降1.00%。

此前，中钢协数据显示，预估2013年3月上旬全国粗钢日均产量为208.46万吨，旬环比增长2.48%。

全国粗钢旬日产统计


数据来源：中钢协

四、 原料

原料方面，本周原料价格调整。

本周进口矿石价格企稳，PB 粉矿 134.75-135.75 美元/吨，比上周涨 2.75 美元/吨，本周国内矿粉价格稳定，迁安 66%干基粉矿价格为 1100 元/吨，和上周持平。

港口库存方面，最近几周，港口铁矿石库存不断出现增加或者减少的反复现象，截至 3 月 29 日，港口库存为 6792 万吨，比上周增加 110 万吨。其中，澳洲矿 3132 万吨，比上周减少 6 万吨，巴西矿 1558 万吨，比上周减少 9 万吨，印度矿 191 万吨，比上周减少 6 万吨，可见来自澳大利亚、巴西和印度的资源仍然在不断下降，由于最近两年，我国不断扩大进口铁矿石渠道，所以目前来自其他地区的铁矿石资源在不断增加，进口渠道的多样性，有助于我们在价格上有更多的话语权，但是由于澳大利亚和巴西仍是我们最大的进口国，所以在谋求话语权方面，我们仍有很长的一段路要走。

焦炭价格，唐山地区二级冶金焦价格 1470-1500 元/吨，比上周跌 40 元。从开工率来看，全国 6 个地区开工率都在下降，其中西北地区开工率最高，为 90%，东北地区开工率最低，只有 50%，华北地区为 75%。从规模来看，规模在 200 万吨以上的企业，产能利用率为 82%，200 万吨以下的企业产能利用率在 66%。

钢坯方面，唐山钢坯价格 3370 元，比上周跌 20 元。截止 3 月 28 日，唐山地区钢坯库存为 174.63 万吨，比上周减少了 11.38 万吨，连续两周下降。

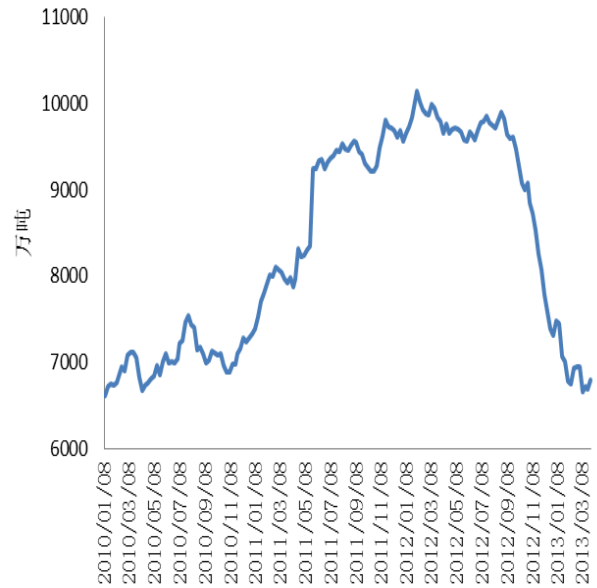
波罗的海干散货 BDI 指数延续上周上涨态势，截止 3 月 28 日，收在 910，比上周上跌 20 个点。

矿粉价格



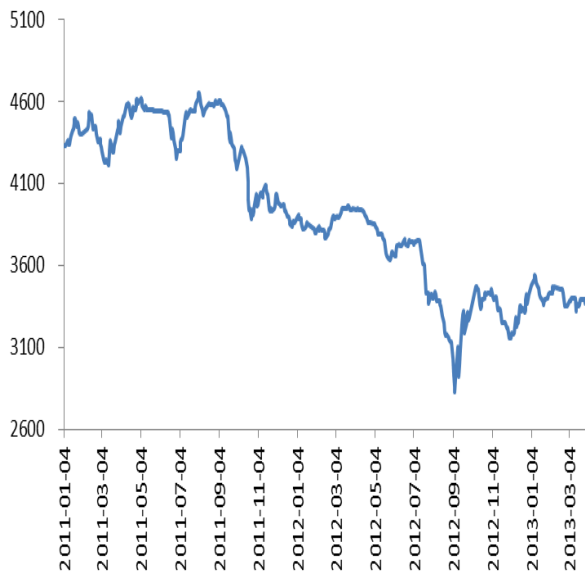
数据来源: wind

港口铁矿石库存



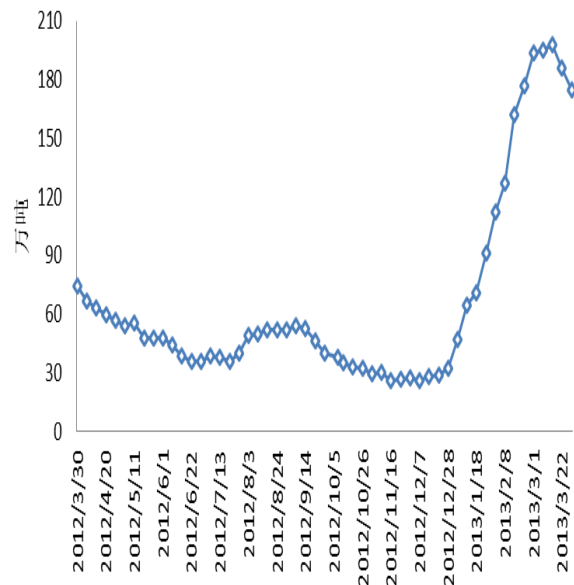
数据来源: wind

唐山钢坯价格



数据来源: wind

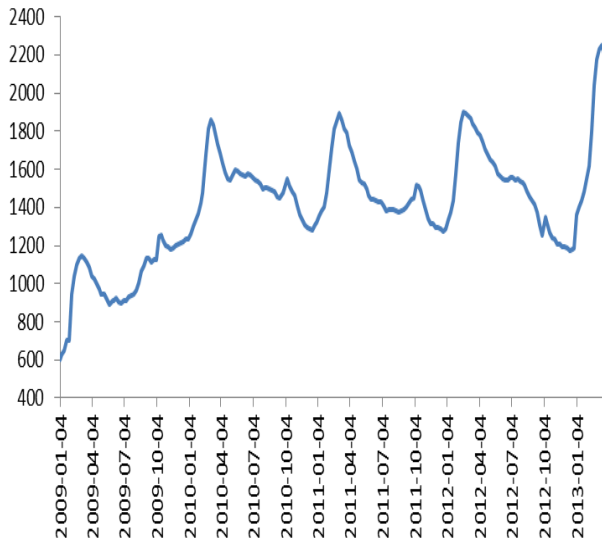
唐山钢坯库存



数据来源: mysteel

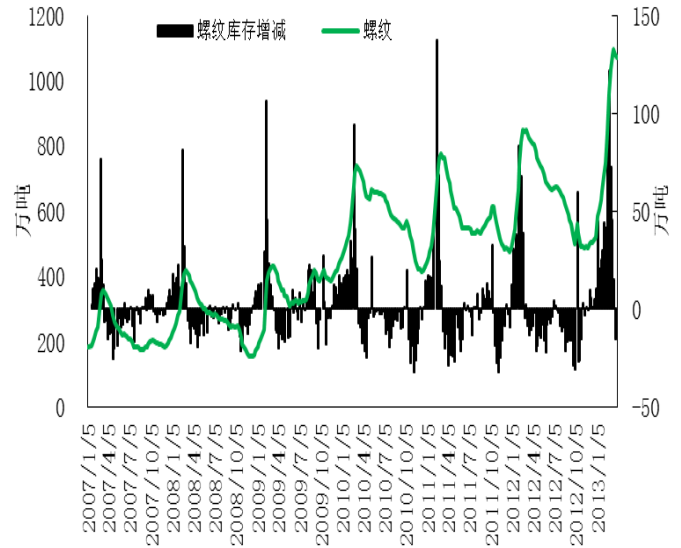
五、 库存

全国重点城市钢材库存



数据来源: wind

全国重点城市螺纹钢库存



数据来源: wind

单位: 万吨

	本周库存	上周库存	环比	上月库存	上月同比	去年同期库存	同比
螺纹	1071.26	1079.51	-8.25	1034.47	36.79	857.22	214.04
线材	312.88	321.20	-8.32	330.24	-17.37	234.28	78.60
热轧	472.57	471.71	0.86	472.17	0.40	513.52	-40.95
冷轧	170.29	169.02	1.28	170.95	-0.66	170.37	-0.08
中板	165.70	166.66	-0.96	176.94	-23.05	157.86	-16.91

数据来源: Mysteel

本周全国重点城市钢材库存结束继续下降, 连续第二周减少, 不过相对上周, 本周降幅缩窄, 截止 3 月 29 日累计库存 2192.37 万吨, 比上周减少 15.73 万吨, 其中热轧和冷轧两个品种库存环比略有增加。

六、 下周展望

各地调控细则竞相出台, 虽然不及市场预期, 但是对于钢材价格仍然会造成一定程度的打压。同时近期钢价跟随股市紧密, 重启 IPO 对于股市的冲击也会影响到期钢的运行, 市场需求正缓慢复苏, 力度较弱, 预计本周期钢或将弱势运行, 偏空思路对待, 下方支撑在前期密集区 3650-3750 一线, 上方压力 3900 附近。

重要声明

本报告中的信息均来源于公开资料，我公司对这些信息的准确性及完整性不作任何保证，不保证报告信息已做最新变更，也不保证分析师作出的任何建议不会发生任何变更。在任何情况下，报告中的信息或所表达的意见并不构成所述期货品种买卖的出价或询价。在任何情况下，我公司不就本报告中的任何内容对任何投资作出任何形式的担保，投资者据此投资，投资风险自我承担。我公司可能发出与本报告意见不一致的其它报告，本报告反映公司分析师本人的意见与结论，并不代表我公司的立场。未经我公司同意，任何人不得对本报告进行任何形式的发布、复制或对本报告进行有悖原意的删节和修改。