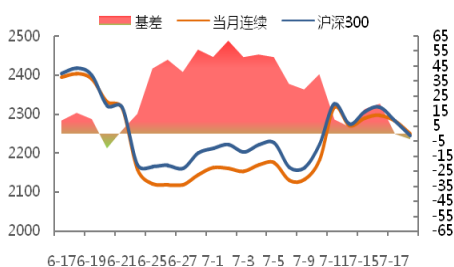


金石期货研究所
宏观金融组研究员

姓名：卢涛
资格证编号：F0262456
投资咨询：Z0002166
电话：0991-2361716
邮箱：linmengxi5027@163.com
QQ号：56907823

姓名：孙源
电话：021-61656913
邮箱：sunyuansy@yeah.net

股指期货、基差走势图



股指期货日报

2013年07月19日

今日要点

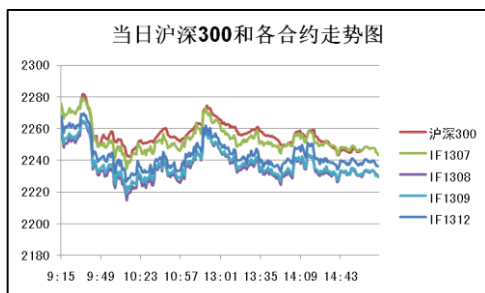
昨日沪深两市震荡下挫，表现疲软。合约的成交量与前一交易日略有下降，沪指最终跌幅为1.05%。沪深两市成交量有一定幅度下降，板块表现疲软，临近交割日，目前期现价差迅速回归，跨期合约间价差仍处于震荡中。基本面方面，中国6月70个大中城市中63个城市新建住宅价格环比上涨，前值65个。房地产调控是今年国内的重点，预计调控政策将会延续，不会轻易改变。本周中国央行累计向市场注入1600亿元，预计流动性方面短期不会出现太大异常。中登公司最新披露的数据显示，上周两市新增股票账户数为75204户，其中新增A股账户数为75028户，比前一周的82291户下降8.83%，这是该数据连续第二周出现下滑，创出今年5月中下旬以来周开户数的新低。不过，上周两市新增基金账户数为50956户，相比前一周略有回升，但也处于近两个月来的较低水平。由于沪深两市大跌，目前市场信心还是表现不强。板块方面，电子信息板块表现强势，但难掩整体板块的疲软。金融地产股均表现不佳，并且净流出状况有恶化的趋势，预计震荡回调的趋势将会延续一小段时间。操作上中期持有的多单建议减仓或清仓，日内建议谨慎做空。

近期需要关注的数字

7月19日将公布数据：无

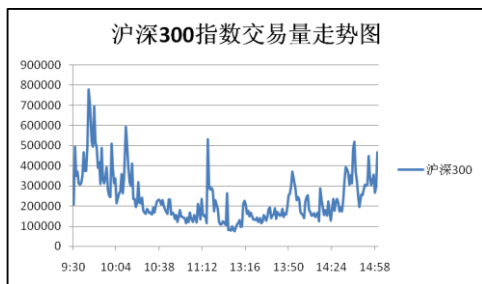
重要消息提示	1、中国 6 月实际外商直接投资年率+20.12%，前值+0.29%；							
	2、中国 2013 年第二季度 GDP 增长 7.5%；							
	3、中国 6 月出口同比下降 3.1%，进口同比下降 0.7%。							
股指期货								
外盘速递	道琼斯收盘价	15470.5	涨跌	+18.7	富时 100	6599.3	涨跌	+27.4
中线策略	多单适当减仓，不宜追加资金							
日内策略	谨慎做空							
备注：以上信息仅供参考 不作为决策依据								
期现对比	沪深 300 现指	2245.33	当月合约结算价	2249.00	基差	-3.67		
市场表现	交易量	1006781	持仓量	81851	活跃度	12.3 (-)		
	沪深两市交易额		1788.74 (亿元) (-)	股指期货交易额		6767.85 (亿元) (-)		
	股指期货期现流动性		13.03 (+)	沪深 300 指数成分股交易额占比		29.04% (-)		
套保策略	无							
指标解释								
<p>市场活跃度：市场活跃度值越大，表明行情翻转的可能性越大；市场活跃度值越小，表明市场维持目前趋势的可能性越大；</p> <p>期现流动性：衡量股指期货期现两个市场的相对人气指数；如果该值走高，说明期货市场人气旺，行情下跌的可能性大；如果该值走低，说明现货市场人气旺，行情上行的可能性大；</p> <p>股指现货交易额占比：股指现货即沪深 300 指数成分股，其交易额在沪深两市总交易额中的占比越高，股市上涨的可能性越大；其交易额在沪深两市总交易额中的占比越低，股市下跌的可能性越大；</p> <p>(+) 表示指标数值上升或者涨或者增加；(-) 表示指标数值下降或者跌或者减少。</p>								
出品人：金石期货研究所宏观金融研究组 户涛								

成交状况					
	沪深 300	IF1307	IF1308	IF1309	IF1312
收盘价	2245.33	2243.40	2229.60	2229.20	2236.20
结算价	—	2249.00	2232.80	2233.40	2240.00
均价	2255.78	2254.49	2236.82	2238.72	2244.61
涨跌幅	-1.64%	-1.73%	-1.81%	-1.88%	-1.73%
振幅	1.77%	2.16%	2.46%	2.30%	2.17%
3 日涨幅	-2.69%	-2.09%	-2.37%	-2.36%	-2.26%
收盘基差	—	-3.67	12.53	11.93	5.33
基差比%	—	0.16%	-0.56%	-0.53%	-0.24%
成交量(手)	5714 万	218387	746212	38041	4141
成交量变动	-15.54%	-69.36%	122.17%	-14.07%	12.29%
持仓量	—	11648	43230	21560	5413
持仓量变动	—	-48.45%	18.96%	0.50%	0.74%
成交持仓比	—	18.75	17.26	1.76	0.77



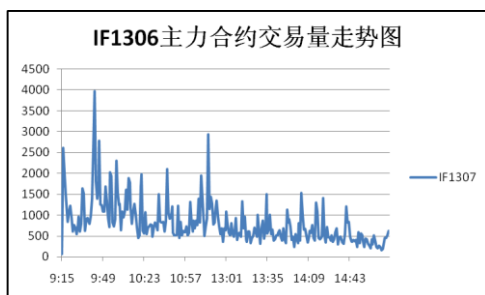
A股市场概况

周四，沪深两市震荡下行，金融地产股表现极为疲软，电子信息板块表现不错。沪指最终收至 2023.4 点，下跌 1.05%，沪深两市成交量有所下滑。



期货市场概况

周四，合约成交量和持仓量均有一定幅度的下降。当月合约最终收至 2243.4 点，下跌 1.73%。



股指期货走势分析

周四，A 股午后震荡中下行，金融地产表现极为疲软。中国 6 月实际外商直接投资年率 +20.12%，前值+0.29%。中国 6 月实际外商直接投资 143.89 亿美元，前值 93 亿美元。该数据反映外企在中国资本投资总支出的变动，数据表现强劲预示外商对中国经济未来表现信心增强，暗示中国经济或将好转。对于整体下半年中国经济的走势，不至于太过于悲观，但进出口数据的过于低迷仍然会有一定负面效应。美国方面预计 CPI 数据回暖时会实施缩减 QE 的计划，但就当前的数据来看，仍然存在很多的不确定性。操作上中期不建议追加开仓，持有的多单建议减仓或清仓，日内建议谨慎做空。

利多因素：

- 1.中国6月实际外商直接投资年率+20.12%，前值+0.29%；
- 2.中国2013年第二季度GDP增长7.5%。

利空因素：

- 1.中国6月出口同比下降3.1%，进口同比下降0.7%；
- 2.定稿后的新股发行体制改革方案将在7月20日前后公布；

公司简介

金石期货有限公司由新疆生产建设兵团投资有限公司和新疆伊力特实业股份有限公司共同投资组建，其前身是成立于 1995 年的新天期货经纪有限公司。

金石期货总部位于新疆乌鲁木齐市解放北路 90 号天际大厦，营业面积 3400 平方米，拥有现代化的办公环境，并配有西北地区最先进、最安全的交易设施。公司下设事业部、研究所、交易部、客户服务部、结算部、工程部、财务部、合规审查部、行政办公室等部门，并已在库尔勒、石河子、昌吉、哈密、上海、郑州设有营业部。

金石期货从事商品和金融期货经纪业务，拥有上海期货交易所、大连商品交易所、郑州商品交易所和中国金融期货交易所会员资格，可直接为客户代理国内所有期货上市品种的交易结算和交割业务。

金石期货取“精诚所至，金石为开”中“金石”二字，以精诚服务，助广大客户点石成金。

分支机构

乌鲁木齐总部

地址：乌鲁木齐市解放北路 90 号天际大厦

客服热线：400 610 8881

公司网址：<http://www.jsfco.com>

邮政编码：830002

库尔勒营业部

地址：库尔勒市人民西路金都广场 19 楼

电话：0996 - 2311100 2611016

邮政编码：841000

石河子营业部

地址：石河子市北四路 167 号百货大楼 4 楼

电话：0993 - 2070222 2070777

邮政编码：832000

昌吉营业部

地址：昌吉市延安北路 198 号东方广场 16 楼

电话：0994 - 6518999 6522501

邮政编码：831100

上海营业部

地址：上海市浦东福山路 458 号 12 楼

电话：021 - 68406585 68406590

邮政编码：200120

郑州营业部

地址：郑州市商务内环路海逸名门 6 号商铺 3 层

电话：0371 - 55621195 55621198

邮政编码：450000

哈密营业部

地址：哈密市爱国北路 18 号电力宾馆 C 段 3 层

电话：0902 - 6990851 6990852

邮编：839000

北城营业部

地址：高新区钻石城盈科国际酒店 5 楼

电话：0991-3626624

邮编：830011

免责条款：

本报告中的信息均来源于已公开的资料，尽管我们相信报告中资料来源的可靠性，但我公司对这些信息的准确性及完整性不作任何保证。也不保证我公司所做出的意见和建议不会发生任何的变更，在任何情况下，我公司报告中的信息和所表达的意见和建议以及所载的数据、工具及材料均不能作为您所进行期货买卖的绝对依据。由于报告在编写时融入了该分析师个人的观点和见解以及分析方法，如与金石期货公司发布的其他信息有不一致及有不同的结论，未免发生疑问，本报告所载的观点并不代表了金石期货公司的立场，所以请谨慎参考。我公司不承担因根据本报告所进行期货买卖操作而导致的任何形式的损失。

另外，本报告所载资料、意见及推测只是反映金石期货公司在本报告所载明的日期的判断，可随时修改，毋需提前通知。未经金石期货公司允许批准，本报告内容不得以任何范式传送、复印或派发此报告的材料、内容或复印本予以任何其他人，或投入商业使用。如遵循原文本意的引用、刊发，需注明出处“金石期货公司”，并保留我公司的一切权利。