

作者：黄李强

从业资格证号：F0286944

投资分析资格证书：TZ006715

职务：金石期货研究所化工组  
研究员

电话：09912361741

手机：15214826756

邮箱：1053826588@QQ.com

## 宏观信息：

### 1. 国际市场信息

1.1 美联储明年1月将把购债规模从850亿美元削减至750亿美元，并且在明年年底将购债规模全部消减。但与此同时，美联储暗示，将会延长超低利率的时限。

1.2 因10月销售户数大幅上调3万户，美国11月新屋销售环比降幅明显超出预期，但11月年化总户数较预期多1.9万户。调整后10月新屋销售户数为2008年7月以来最高水平。彭博预计，今年新屋销售年化户数最终将达到43.51万户，创2008年以来新高。

1.3 美国11月耐用品订单环比增长3.5%，预期增长2%，本月5日公布的10月环比降幅由2%修正为1.6%，本日公布的10月环比降幅修正为0.7%。

### 2. 国内市场信息

2.1 中国银行间市场紧张加剧，互换利率创历史新高，央行宣布动用SLO工具。

## 一、上游市场

表 1：上游产品价格

PTA 上游					
日期	WTI 原油	Brent 原油	石脑油	MX	亚洲 PX
单位	美元/桶	美元/桶	美元/吨	美元/吨	美元/吨
12.24	99.22	111.90	991	1200	1435
12.23	98.91	111.56	997	1206	1435
涨跌量	0.31	0.34	-6	-6	0
涨跌幅	0.31%	0.30%	-0.60%	-0.50%	0.00%

数据来源：文华财经，CCF（中国化纤信息网），金石期货研究所

上游原油方面：

昨日，国际原油期货价格小幅上涨。其中，NYMEX（纽约商业交易所）WTI（西德克萨斯低硫轻质原油）原油期货主力 1402 约报收于 99.22 美元/桶，较上一交易日上涨 0.31 美元/桶，上涨 0.31%。IPE（伦敦国际石油交易所）北海 Brent 原油期货主力 1402 合约报收于 111.90 美元/桶，较上一交易日上涨 0.34 美元/桶，上涨 0.30%。

上游 PX 方面：

表 2：PX、PTA 进出口数据

PX、PTA 进出口数据				
项目	PX		PTA	
	进口	出口	进口	出口
单位	吨	吨	吨	吨
10 月	670439.707	4887.208	157105.96	6204
9 月	786732.209	14882.087	161600.03	22714.63
变化量	-116292.502	-9994.879	-4494.070	-16510.630
变化幅	-14.78%	-67.16%	-2.78%	-72.69%

数据来源：隆众资讯，金石期货研究所

10 月份 PX 进口量为 670439.707 吨，9 月份为 786732.209 吨，较上一个月下降 116292.502 吨，下降 14.78%；10 月份 PX 出口量为 4887.208 吨，9 月份为 14882.087 吨，较上一个月下降 9994.879 吨，下降 67.16%。

10 月份 PTA 进口量为 157105.96 吨，9 月份为 161600.03 吨，较上一个月下降 4494.070 吨，下降 2.78%；10 月份 PX 出口量为 6204 吨，9 月份为 22714.63 吨，较上一个月下降 16510.630 吨，下降 72.69%。

## 二、现货市场

表 3：PTA 现货市场报价情况

价格类型	价格	单位
------	----	----

外盘	CFR 中国（日）	991-994	美元/吨	
	华东市场（日）	7390-7410	元/吨	
厂家	12月挂牌价格		12月结算价格	
	装置情况			
	翔鹭石化	7600	7635	正常
	逸盛石化	7600	--	大连220万吨宁波65万吨装置停车
	珠海BP	7700	7635	一套110万吨装置停车
	远东石化	7600	--	3套60万吨停车
	宁波三菱	7700	--	正常
	蓬威石化	--	--	正常
	佳龙石化	7600	7635	正常
	亚东石化	7600	7635	正常
中石化	7600	7635	正常	
市场	12月24日		12月25日	
	华东市场	7380-7420	7400-7430	涨跌
	华北市场	7380-7420	7400-7430	0
	亚洲市场	995-1000	995-1000	0
	估价	7400	7400	0

数据来源：隆众资讯，金石期货研究所

PTA 市场价格维持坚挺走势，目前华东 PTA 市场报盘在 7400-7450 元/吨附近，递盘在 7350-7400 元/吨附近，目前市场商谈多在 7380-7420 元/吨送到，低端为非交割货源，高端为可交割货源。美金盘方面，市场报盘在 1000-1010 美元/吨附近，递盘多在 990-995 美元/吨附近，商谈维持在 995-1005 美元/吨，低端船货，高端保税。

### 三、下游市场

表 4：下游产品现货价格

PTA 下游								
日期	聚酯切片	聚酯纤维				瓶用切片	替代品	
		聚酯短丝	聚酯长丝			水瓶片	棉花	粘胶短纤
			POY	DTY	FDY			
单位	元/吨	元/吨	元/吨	元/吨	元/吨	元/吨	元/吨	元/吨
12.25	9050	9840	9750	11500	11000	9475	19526	12280
12.24	9050	9830	9750	11500	10950	9475	19521	12300
涨跌量	0	10	0	0	50	0	5	-20
涨跌幅	0.00%	0.10%	0.00%	0.00%	0.46%	0.00%	0.03%	-0.16%

数据来源：CCFEI（中国化纤经济信息网），中国棉花信息网，金石期货研究所

表 5：化纤产业链开工率

日期	PTA	下游企业			终端企业
		聚酯切片	涤纶长丝	涤纶短纤	织造
12.25	72.49%	51.00%	70.50%	62.00%	69.00%
12.24	72.49%	51.00%	70.50%	62.00%	69.00%
变化量	0.00%	0.00%	0.00%	0.00%	0.00%
变化幅	0.00%	0.00%	0.00%	0.00%	0.00%

数据来源：隆众资讯，金石期货研究所

#### 涤纶短纤：

涤纶短纤市场大稳小动，厂家多数报稳，成交优惠为主，江浙 1.4D 涤纶短纤主流报 9800—9900 元/吨出厂，交投气氛仍有所欠缺。

#### 聚酯切片：

江浙地区半光切片市场，主流厂家报稳，零星小升，目前报价多在 9150-9200 元/吨现款附近，实单商谈预计在 9050-9100 元/吨现款上下。下游近期产销尚可，但暂时尚不能带动切片产销回升，下游切片纺目前补货谨慎，而切片厂家库存亦不高。

#### 涤纶长丝：

最近江浙涤纶产销偏好，尤其是粗丝价格持续上涨，今天 POY 和 DTY 的部分优惠幅度有所缩小，目前 POY150D/48F 价格在 9700-9800 元/吨，DTY150D/48F 在 11400-11600 元/吨，FDY150D/96F 在 10400-10450 元/吨。

#### 下游聚酯方面：

表 6：聚酯长丝库存

聚酯长丝库存			
日期	POY	DTY	FDY
12.20	15	37	18.5
12.13	18	37	21
变化量	-3	0	-2.5
变化幅	-16.67%	0.00%	-11.90%

数据来源：隆众资讯，金石期货研究所

上周，聚酯长丝库存持续下降。12 月 20 日聚酯长丝 POY 库存为 15 天，12 月 13 日为 18 天，较上周下降 3 天，下降 16.67%；12 月 20 日聚酯长丝 DTY 库存为 37 天，12 月 13 日为 37 天，较上周没有变化；12 月 20 日聚酯长丝 FDY 库存为 18.5 天，12 月 13 日为 21 天，较上周下降 2.5 天，下降 11.90%。

目前聚酯企业的备货行情已经基本结束，短期内下游聚酯企业对于 PTA 的采购主要采取即买即用的策略，对于 PTA 的价格支撑力度有限。

#### 终端纺织方面：

今年的纺织行业消费呈现旺季不旺的态势，虽然整体上纺织行业仍然处在上升的阶段，但是增速已经明显下滑。但是另一方面，在纺织整体消费不好的大环境下，化纤的消费增速却是在增

加，说明目前纺织行业的配棉比可能下降，单位服装对于棉花的消费下降，而对于化纤的消费有所增加。一方面，由于国外棉花受到进口配额的限制数量较少，而国内棉花价格偏高，很大一部分又要交储，市场上流通的棉花数量有限；另一方面，全球一半的 PTA 产能集中在我国，PTA 的产能利用率已经大大下滑，下游聚酯的产能在 PTA 产能增加的同时，也在大幅增加，但是由于终端纺织消费没有跟进，PTA 和聚酯行业已经沦为产能过剩的行业，在这种僧多粥少的环境下，化纤行业上游在定价的时候没有主动权，终端纺织企业更愿意用化纤原料代替棉花，因此这对于 PTA 来说即是一种挑战又是一种契机，如果这种趋势能够延续下去，那么市场对于 PTA 消费的增加将会反作用于 PTA，PTA 的价格可能也会相对棉花走势较强。

#### 四、期货市场

表 7：CZCE（郑州商品交易所）PTA 期货 1405 合约

CZCE（郑州商品交易所）PTA 期货									
期货合约	开盘价	最高价	最低价	收盘价	结算价	昨结价	涨跌	成交量	持仓量
1401	7554	7578	7554	7576	7568	7552	24	10028	203648
1405	7356	7378	7346	7374	7366	7348	32	144816	406430
1409	7322	7354	7318	7342	7336	7318	22	1930	14666

数据来源：文华财经，金石期货研究所

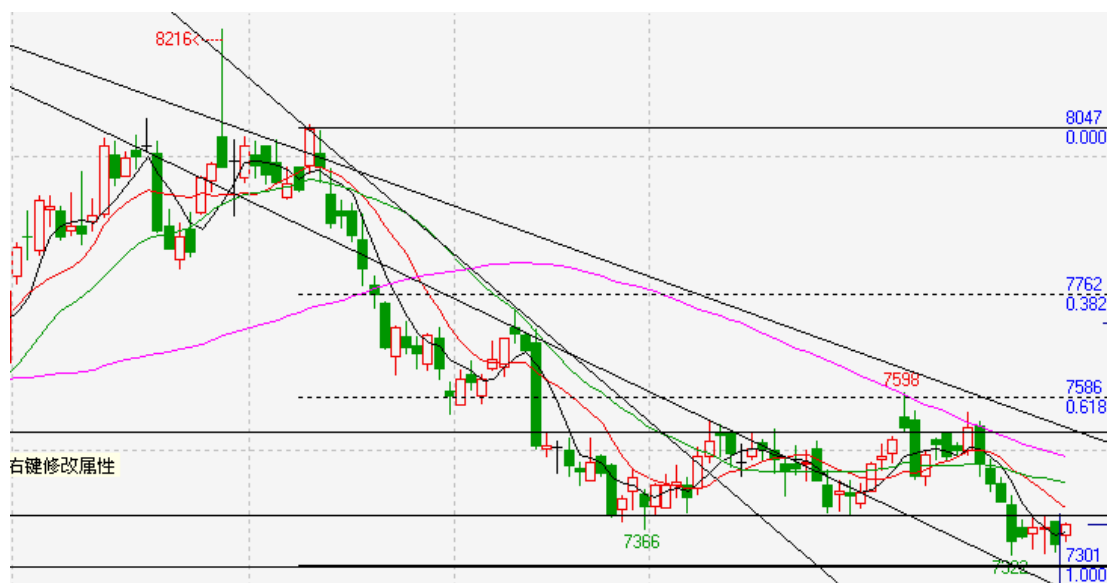
昨日，郑州商品交易所 PTA 期货主力 1405 合约价格小幅上涨。郑州商品交易所 PTA 期货主力合约 1405 合约小幅高开于 7356 元/吨，开盘之后大幅走高，盘中维持震荡，尾盘再次走高，报收于 7374 元/吨。按收盘价算，较上一交易日上涨 32 元/吨；按结算价算，较上一交易日上涨 26 元/吨。

表 8：仓单数据

项目	持买仓量	持卖仓量	净多头持仓	注册仓单	有效预报	期转现
12.25	239984	193959	46025	35097	16509	0
12.24	247204	196944	50260	34497	13527	3666
涨跌量	-7220	-2985	-4235	600	2982	-3666
涨跌幅	-2.92%	-1.52%	-8.43%	1.74%	22.04%	-100.00%

数据来源：CZCE（郑州商品交易所），金石期货研究所

图 1：郑州商品交易所 PTA 期货主力合约 1405 合约走势图



数据来源：文华财经，金石期货研究所

昨日，PTA1405 合约小幅上涨。形态上来看，PTA1405 合约放量跌破前期的箱体下沿。均线上来看，均线重回空头排列，技术上呈现弱势。近期关注 7300 元/吨的支撑位。

## 五、后市预测

后市来看，上游原油由于冬季取暖油消费的增加价格维持在高位，这支撑了石脑油、MX、PX 的价格，从而间接提高了 PTA 的生产成本，从而对于 PTA 的价格形成了一定的支撑。但是，由于美联储将在明年 1 月份正式消减 QE（货币量化宽松政策），美元的走强，将会压制原油的价格，后期原油的价格重心将会下移，加之明年是国内 PX 的投产高峰期，因此中长期来看，PTA 很难得到来自上游的成本支撑。目前聚酯企业为冬装销售的备货已经基本结束，下游的需求也陷入阶段性的低迷。因此，我们认为近期基本上对于 PTA 的支撑力度有限，PTA 很难获得上涨的动能。

技术上来看，PTA 呈现弱势，关注 7300 元/吨的支撑位。

综上所述，我们认为，PTA 的基本面维持弱势，但是目前处在低价位区，即使下跌，下跌的空间也相对有限。近期关注 7300 元/吨对于 PTA 的支撑，操作上建议背靠 7390 元/吨的压力位逢高做空。

**免责声明**

本报告中的信息均来源于已公开的资料，尽管我们相信报告中资料来源的可靠性，但我公司对这些信息的准确性及完整性不作任何保证。也不保证我公司所做出的意见和建议不会发生任何的变更，在任何情况下，我公司报告中的信息和所表达的意见和建议以及所载的数据、工具及材料均不能作为您所进行期货买卖的绝对依据。由于报告在编写时融入了该分析师个人的观点和见解以及分析方法，如与金石期货公司发布的其他信息有不一致及有不同的结论，未免发生疑问，本报告所载的观点并不代表了金石期货公司的立场，所以请谨慎参考。我公司不承担因根据本报告所进行期货买卖操作而导致的任何形式的损失。另外，本报告所载资料、意见及推测只是反映金石期货公司在本报告所载明的日期的判断，可随时修改，毋需提前通知。未经金石期货公司允许批准，本报告内容不得以任何范式传送、复印或派发此报告的材料、内容或复印本予以任何其他人，或投入商业使用。如遵循原文本意的引用、刊发，需注明